

# BELEUCHTUNGSTRÄUME VERWIRKLICHEN

Illuminate Your Dreams





IN IHREN HÄNDEN ENTFACHT

**PUSHPOWER** DAS FEUER VON  
**LICHT, EFFIZIENZ & ELEGANZ**



# INHALT

01

## SCHALTER

AUFBAU - & PORTABLE SCHALTER  
MÖBEL- / EINBAUSCHALTER

08-23

02

## RECEIVER

MONO | DUO | STECKER | SWITCH | TRIAC | RAIL

24-27

03

## NETZTEILE

20 / 60 / 100 / 150 WATT

28-31

04

## MONO

3 MM | 5 MM | 8 MM  
FLEXLINE

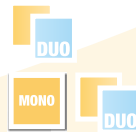


34-45

05

## DUO

DIAMOND SERIES  
MONO & DUO SPOTS



46-47

06

## VERARBEITUNG

ONE4ALL PROFIL · FLIPLENS · EXPRESS



48-55





## BELEUCHTEN SIE IHRE KREATIONEN

Sie suchen nach einer innovativen Lösung, um Ihren Kunden jetzt hochwertige Beleuchtungslösungen anzubieten, ohne dabei viel Zeit und Aufwand für die Installation zu opfern? Dann ist das PUSHPOWER LED-System von SIRO genau das Richtige für Sie!

Unser Pushpower LED-System bietet Ihnen die ultimative Flexibilität und Bequemlichkeit. Ohne Batterien und ohne Verkabelung ermöglicht es Ihnen, hochwertige LED-Beleuchtung nahtlos in Ihre Projekte zu integrieren. Dank der innovativen PUSHPOWER-Technologie können Sie die Beleuchtung ganz einfach und ohne großen Aufwand installieren, was Ihnen wertvolle Zeit erspart.

**Die Qualität von Siro-Produkten steht für sich.** Mit unserem PUSHPOWER LED-System erhalten Sie nicht nur eine zuverlässige Beleuchtungslösung, sondern auch Produkte, die sich einfach verarbeiten lassen und die optimal aufeinander abgestimmt sind.

### **Entdecken Sie die Vorteile des Pushpower LED-Systems von Siro:**

Einfache Installation ohne Wartung der Batterien und ohne Verkabelung der Schalter. Im Nu haben Sie Ihr Möbelstück mit Licht aufgewertet. Aufgrund der einfachen Handhabung benötigen Sie dafür keinen Elektriker. Hauchen Sie Ihren Möbeln Leben ein und bieten Sie Ihren Kunden raffinierte Beleuchtungslösungen, die begeistern!

Für weitere Informationen und Bestellungen stehen wir Ihnen gerne zur Verfügung.

Mit freundlichen Grüßen,  
Das Siro-Team



## DIE ZUKUNFT DER LED BELEUCHTUNG

### KEINE BATTERIEN, KEINE VERKABELUNG

Keine Batterien, die ständig ausgewechselt werden müssen und keine aufwändige Verkabelungen, die Ihre Räume unordentlich machen.

– stattdessen setzen Sie auf die umweltfreundlichen Schalter, die nur durch Fingerkraft betrieben werden.

Einfach zu installieren und noch einfacher zu bedienen.

### FLEXIBLE STEUERUNG FÜR JEDEN BEDARF

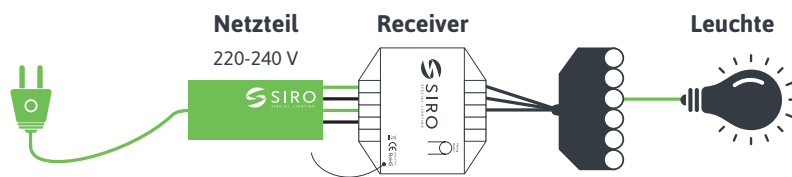
Unsere Empfänger sind für Spannungen von 12 bis 48 Volt DC ausgelegt und arbeiten auf einer zuverlässigen Funkbasis. Das bedeutet, dass Sie Ihre LED Beleuchtung bequem und ohne störende Kabel steuern können. Egal, ob Sie die Beleuchtung in Ihrem Altbau-Zuhause, Ihrem modernen Büro, in der Sauna, den gemütlichen Hotelzimmern oder einem anderen Ort steuern möchten – unser System passt sich Ihren Bedürfnissen an. Verfügbar für MONO (einfarbige LED Leuchten) und DUO (stufenlos einstellen der Farbtemperatur zwischen warmweiß und neutralweiß).

### KOMPATIBEL MIT GÄNGIGEN SCHALTERRAHMEN

Unsere 2-fach und 4-fach Schalter sind speziell für 55 mm Rahmen konstruiert, um auch mit handelsüblichen Schalterrahmen kompatibel zu sein. Ein runder mobiler Schalter mit einem Durchmesser von 62 mm sowie ein runder 35 mm Schalter zum einfräsen runden das Sortiment ab.

### DIE ZUKUNFT DER BELEUCHTUNGSSTEUERUNG

Mit unserem neuen Steuerungssystem für LED Beleuchtung wird die Steuerung Ihrer Beleuchtung so einfach wie nie zuvor. Erleben Sie die Zukunft der Beleuchtungstechnologie mit unserem innovativen System.



## WIE SETZT SICH DAS SYSTEM ZUSAMMEN?

Komponenten des SIRO LED Systems:

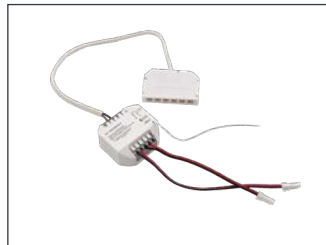
### EVG/Netzteil (IP20)

20 / 60 / 100 / 150 Watt



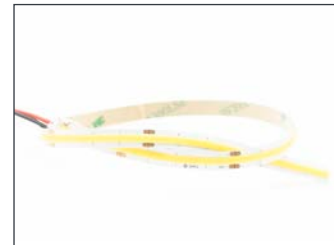
### Receiver

MONO & DUO



### Leuchte

Spot / LED Streifen

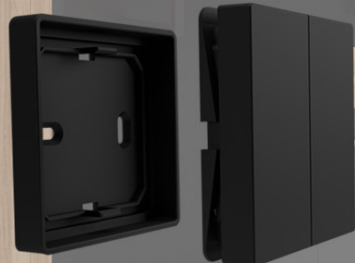


### Steuerung

kabel- und batterie lose Schalttechnik

AUFBAUSCHALTER Montage: aufkleben od. schrauben	<b>Standard 55</b>	<b>Standard 55</b>	<b>Möbelaufbau</b> ab Q2 2024	<b>Möbelaufbau</b> ab Q2 2024	<b>Cookie</b>
	 SL-PP55W2	 SL-PP55W4	 SL-PPA55W2	 SL-PPA55W4	 SL-PP62
EINBAUSCHALTER Montage: einfräsen	<b>Möbeleinbau</b> ab Q2 2024	<b>Möbeleinbau</b> ab Q2 2024	<b>Mini 35</b>	<b>Türsensor</b>	
	 SL-PPI55W2	 SL-PPI55W4	 SL-PP40	 SL-PPDOOR01	

# SCHALTER



## UMWELTFREUNDLICH SCHALTEN OHNE STROMZUFUHR & BATTERIE?

„Wenn eine Idee nicht zuerst absurd erscheint, taugt sie nichts.“ Albert Einstein

**PUSHPOWER**  
WIRELESS & BATTERY FREE

Entdecken Sie unser bahnbrechendes Steuerungssystem für LED-Beleuchtung  
- eine Innovation, die Ihre Beleuchtungssteuerung revolutioniert und eine neue Ära des Komforts und der Effizienz bringt.

Neue Maßstäbe in der Beleuchtungstechnologie: **Keine Batterien - Keine Wartung. Keine Verkabelung - Pure Bequemlichkeit!**  
Erleben Sie die Freiheit von batterielosen Schaltern, die durch die Bewegungsenergie alleine aktiviert werden. 200.000 fach getestet macht diese umweltfreundliche Lösung das ständige Austauschen von Batterien und den Ärger mit der Verkabelung überflüssig. Unsere Schalter bieten eine saubere, stilvolle und praktische Beleuchtungslösung; einfach zu installieren und noch einfacher zu bedienen. Die innovativen 55 mm Rahmenschalter, kompatibel mit vielen Rahmen gängiger Hersteller, sind in 2-Wege und 4-Wege Ausführungen erhältlich, die als Wechselschalter funktionieren. Diese Flexibilität ermöglicht eine umfassende und anpassbare Steuerung Ihrer Beleuchtung.







## UNSER BATTERIELOSE SCHALTERSORTIMENT

### Standard 55

2-Wege Schalter  
(55 mm)  
schwarz & weiß



SL-PP55W2K60 (weiß)  
SL-PP55W2K1 (schwarz)

### Standard 55

4-Wege Schalter  
(55 mm)  
schwarz & weiß



SL-PP55W4K60 (weiß)  
SL-PP55W4K1 (schwarz)

### Möbelaufbau

2-Wege Schalter  
(55 mm)  
schwarz & weiß



verfügbar ab Q2 2024

SL-PPA55W2K60 (weiß)  
SL-PPA55W2K1 (schwarz)

### Möbelaufbau

4-Wege Schalter  
(55 mm)  
schwarz & weiß



verfügbar ab Q2 2024

SL-PPA55W4K60 (weiß)  
SL-PPA55W4K1 (schwarz)

### Cookie

Push-Taster (62 mm)  
schwarz



SL-PP62K1 (schwarz)

### Möbeleinbau

2-Wege Schalter  
(55 mm / einfräsbar)  
schwarz & weiß



verfügbar ab Q2 2024

SL-PPI55W2K60 (weiß)  
SL-PPI55W2K1 (schwarz)

### Möbeleinbau

4-Wege Schalter  
(55 mm / einfräsbar)  
schwarz & weiß



verfügbar ab Q2 2024

SL-PPI55W4K60 (weiß)  
SL-PPI55W4K1 (schwarz)

### Mini 35

Push-Mini-Taster  
(40 mm / einfräsbar)  
schwarz & weiß



SL-PP40K60 (weiß)  
SL-PP40K1 (schwarz)

### Türsensor

Sensor für Türen/Läden  
(einfräsbar)  
schwarz & weiß



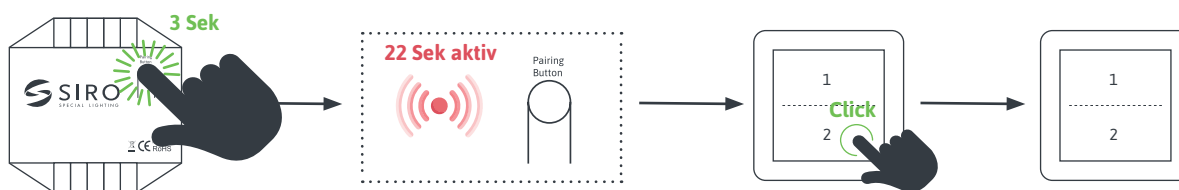
SL-PPDOOR01K60 (weiß)  
SL-PPDOOR01K1 (schwarz)

# SCHALTER

## FUNKTIONSWEISE

### SO EINFACH VERBINDEN SIE SCHALTER & RECEIVER:

In Sekundenschnelle lassen sich Schalter und Receiver kinderleicht verbinden.



Drücken Sie den Pairing Button am Receiver für 3 Sekunden lang.

Nun beginnt das Licht zu blinken (Herzschlag).

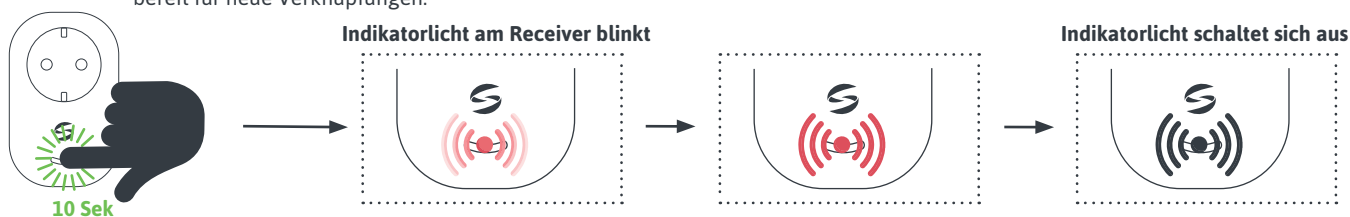
Drücken Sie eine beliebige Taste auf der PushPower Steuerung mit einem kurzen Einzelklick (<0,5 Sek).

Der Aktivitätsmodus bleibt für 22 Sek aktiv danach wird der Anlernprozess abgebrochen und das Licht schaltet sich ab. Bei 2-Wegeschaltern haben Sie 2 Optionen.

Bei DUO wird der gegenüberliegende Schalter nach dem verbinden mit dem Receiver automatisch zum Farbreger.

### SO EINFACH WERDEN DIE VERBINDUNGEN AUCH WIEDER GELÖSCHT:

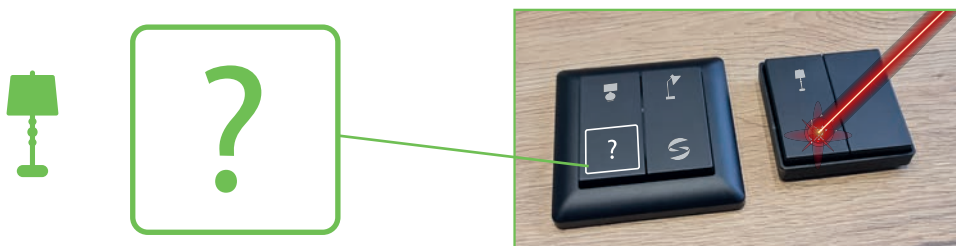
Drücken und für 10 Sekunden gedrückt halten. Nun sind alle Verbindungen gelöscht und der Receiver ist bereit für neue Verknüpfungen.





## LASERGRAVUR

### MACHEN SIE SICH IHRE INDIVIDUELLEN SCHALTER!



### Einzigartige Akzente & ein starkes Statement setzen mit personalisierter Gravur

Machen Sie Ihre Beleuchtung zu einem persönlichen Statement mit der individuellen Gravur für SIRO Pushpower Schalter. Ob für Ihr Zuhause, Ihr Büro, Ihr Hotel oder Ihre Geschäftsräume – mit einer maßgeschneiderten Gravur verleihen Sie Ihren Schaltern eine persönliche Note und setzen einzigartige Akzente.

Unsere hochpräzise Gravurtechnik ermöglicht es Ihnen, Ihr Firmenlogo, Namen, Symbole oder sogar kleine Botschaften auf Ihren Schaltern anzubringen. Schicken Sie uns Ihre vektorisierte Datei und verleihen Sie Ihren Lichtschaltern eine ganz persönliche Note, die sie einzigartig macht und Ihren Stil perfekt widerspiegelt.

Entdecken Sie jetzt die Möglichkeiten der individuellen Gravur für SIRO Pushpower Schalter ab 20 Stück und verwandeln Sie Ihre Beleuchtung in etwas ganz Besonderes.

Fragen Sie jetzt an: [lasergravur@siro.at](mailto:lasergravur@siro.at)

# LICHTSCHALTER

## STANDARD 55

### 2-WEGE LICHTSCHALTER für 55 mm Rahmen



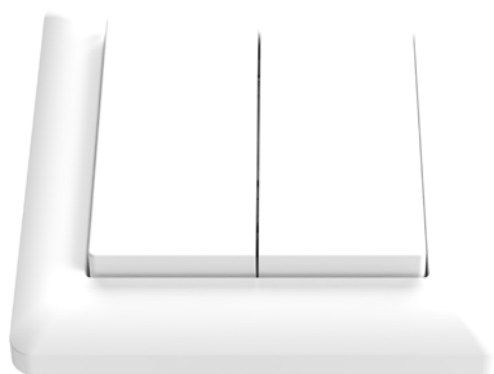
**Artikel Nr.**

SL-PP55W2K1 (schwarz)  
SL-PP55W2K60 (weiß)

#### PRODUKTEIGENSCHAFTEN

- ▶ 2- und 4-Wege-Schalter zur Steuerung von SIRO PUSHPOWER Receivern.
- ▶ Auch passend für viele 55 mm Schaltrahmensystemen.
- ▶ Keine Batterie und keine Verkabelung notwendig!
- ▶ Batterieloses Gerät ohne externe Stromversorgung.
- ▶ Sendeenergie wird aus mechanischer Energie bei Betätigung der Wippe erzeugt.
- ▶ Funkbasierte Reichweite bis zu 80 Meter im Freigelände und 30 Meter (ohne Mesh) in Gebäuden.
- ▶ 1 Taste kann mit beliebig vielen PushPower Receivern verbunden werden.
- ▶ Beim Einsatz von mehreren Schaltern ist eine Wechselschalterfunktion gegeben.
- ▶ Zwei eigenständige MONO Bereiche oder ein DUO Bereich steuerbar.
- ▶ Verfügbar in weißer (K60) und schwarzer (K1) Ausführung
- ▶ Rahmen und Bodenplatte im Lieferumfang enthalten.

### 4-WEGE LICHTSCHALTER für 55 mm Rahmen



**Artikel Nr.**

SL-PP55W4K1 (schwarz)  
SL-PP55W4K60 (weiß)

#### MONTAGE

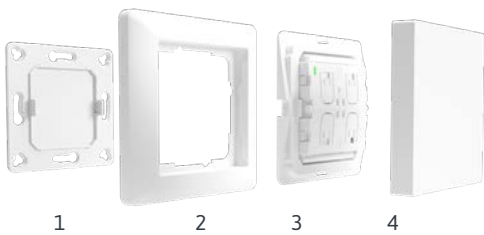
- ▶ Auf herkömmliche Gerätedose (DIN 49073 ) oder auf glatten, ebenen Flächen durch Schrauben oder Kleben.
- ▶ 1. Der Untergrund ist sauber, fettfrei und tragfähig.
- ▶ 2. Bodenplatte (1) auf die Klebepunkte drücken oder mit Schrauben fixieren.
- ▶ 3. Abdeckrahmen (2) auf die Bodenplatte stecken.
- ▶ 4. Funk-Modul (3) aufstecken.
- ▶ 5. Wippe (4) aufstecken.





### SCHALTERAUFBAU

- 1 Bodenplatte
- 2 Abdeckrahmen
- 3 Funk-Modul
- 4 Wippe (2-Wege)



1 2 3 4

### ABMESSUNGEN

- ▶ Schalter inkl. Rahmen (LxBxH): 80 x 80 x 17 mm
- ▶ Schalter ohne Rahmen (LxBxH): 55 x 55 x 17 mm

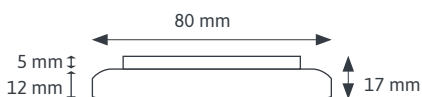
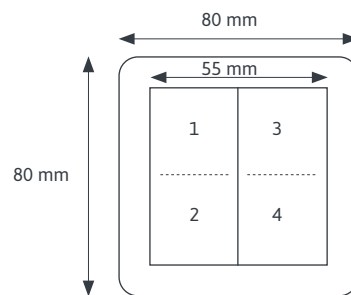
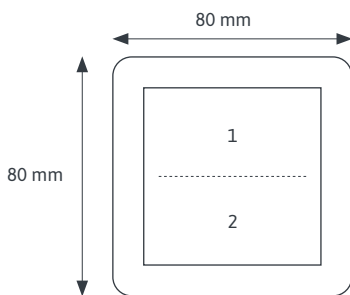
### TECHNISCHE MERKMALE

- ▶ Übertragungsprotokoll: RF 433 MHz
- ▶ IP Rating: IP20

### SICHERHEITS- UND MONTAGEHINWEISE

- ▶ Dieses Produkt ist kein Spielzeug und ist nicht für Kinder geeignet!
- ▶ Das SIRO LED System ist für den Innenbereich konzipiert.
- ▶ Der ungeschützte Einsatz im Aussenbereich ist nicht gestattet.
- ▶ Der Kontakt mit Feuchtigkeit ist unbedingt zu vermeiden!

### TECHNISCHE ZEICHNUNG

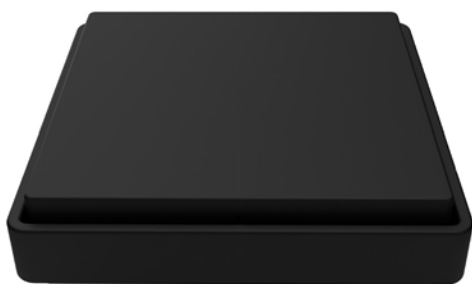


# LICHTSCHALTER

## MÖBELAUFBAU

verfügbar ab Q2 2024

### 2-WEGE MÖBELAUFBAUSCHALTER mit 60 mm Rahmen



#### Artikel Nr.

SL-PPA55W2K1 (schwarz)

SL-PPA55W2K60 (weiß)

#### PRODUKTEIGENSCHAFTEN

- ▶ 2- und 4-Wege-Schalter zur Steuerung von SIRO PushPower Receivern.
- ▶ Kompatibel mit vielen 55mm Schalterrahmensystemen.
- ▶ Keine Batterie und keine Verkabelung notwendig!
- ▶ Batterieloses Gerät ohne externe Stromversorgung.
- ▶ Sendeenergie wird aus mechanischer Energie bei Betätigung der Wippe erzeugt.
- ▶ Funkbasierte Reichweite bis zu 80 Meter im Freigelände und 30 Meter (ohne Mesh) in Gebäuden.
- ▶ 1 Taste kann mit beliebig vielen Push Power Receivern verbunden werden.
- ▶ Wechselschalterfunktion bei Einsatz mehrerer Schalter.
- ▶ Vier eigenständige MONO Bereiche oder zwei DUO Bereiche steuerbar.
- ▶ Verfügbar in weißer (K60) und schwarzer (K1) Ausführung
- ▶ Rahmen und Bodenplatte im Lieferumfang enthalten.

### 4-WEGE MÖBELAUFBAUSCHALTER mit 60 mm Rahmen



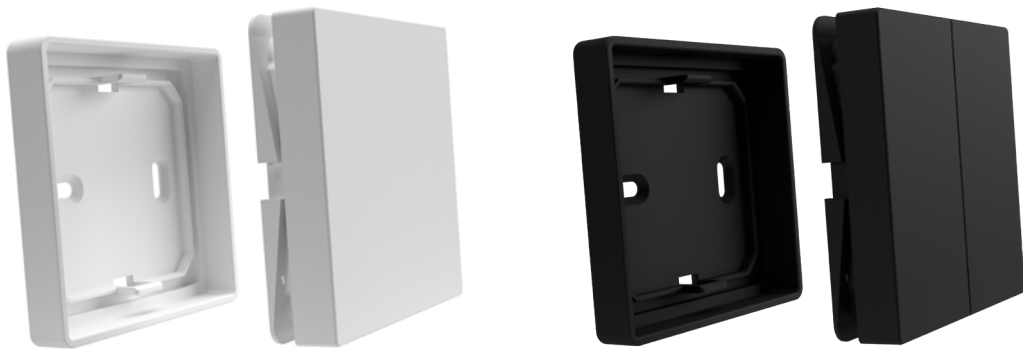
#### Artikel Nr.

SL-PPA55W4K1 (schwarz)

SL-PPA55W4K60 (weiß)

#### MONTAGE

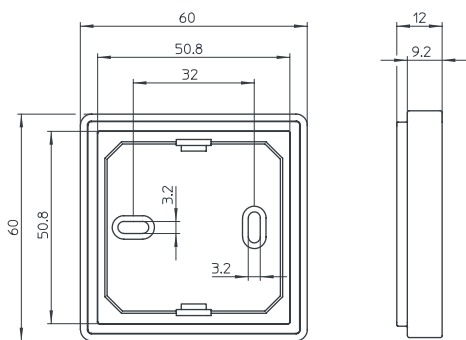
1. Der Untergrund ist sauber, fettfrei und tragfähig.
2. Rahmen auf die Klebepunkte drücken oder mit Schrauben fixieren.
3. Funk-Modul (3) aufstecken.
4. Wippe (4) aufstecken.



### ABMESSUNGEN

- ▶ Schalter inkl. Rahmen (LxBxH): 60 x 60 x 12 mm

### TECHNISCHE ZEICHNUNG



### TECHNISCHE MERKMALE

- ▶ Übertragungsprotokoll: RF 433 MHz
- ▶ IP Rating: IP20

### SICHERHEITS- UND MONTAGEHINWEISE

- ▶ Dieses Produkt ist kein Spielzeug und ist nicht für Kinder geeignet!
- ▶ Das SIRO LED System ist für den Innenbereich konzipiert.
- ▶ Der ungeschützte Einsatz im Außenbereich ist nicht gestattet.
- ▶ Der Kontakt mit Feuchtigkeit ist unbedingt zu vermeiden!

# LICHTSCHALTER

COOKIE

**PUSH TASTER** mit 62 mm Durchmesser



Artikel Nr.

Abb. in Originalgröße

SL-PP62K1 (schwarz)

## PRODUKTEIGENSCHAFTEN

- ▶ Push Taster zum Aufkleben im Raum oder auf Möbel.
- ▶ Keine Batterie und keine Verkabelung notwendig!
- ▶ Batterieloses Gerät ohne externe Stromversorgung.
- ▶ Sendeenergie wird aus mechanischer Energie bei Betätigung der Push Taste erzeugt.
- ▶ Funkbasierte Reichweite bis zu 80 Meter im Freigelände und 30 Meter (ohne Mesh) in Gebäuden.
- ▶ Push Taster kann mit beliebig vielen PushPower Receiver verbunden werden.
- ▶ Funktionen:
  - EIN - AUS - DIMMEN bei MONO Receiver
  - EIN - AUS - DIMMEN bei DUO Receiver (kein Farbwechsel möglich!)
- ▶ Beim Einsatz von mehreren Schaltern ist eine Wechselschalterfunktion gegeben.
- ▶ Verfügbar in schwarzer (K1) Ausführung

## MONTAGE

- ▶ Frei zu verwenden
- ▶ mit Klebering verkleben





Abb. in Originalgröße

#### ABMESSUNGEN

- ▶ Push Taster (DxH): 62 x 16 mm

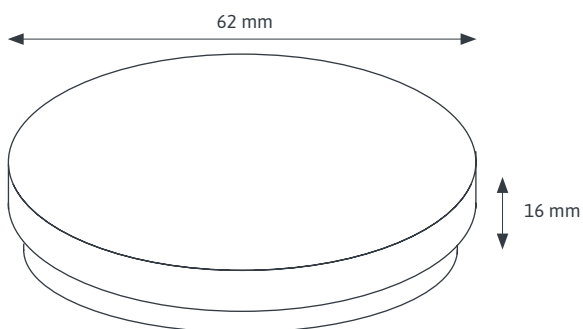
#### TECHNISCHE MERKMALE

- ▶ Übertragungsprotokoll: RF 433 MHz
- ▶ IP Rating: IP20

#### SICHERHEITS- UND MONTAGEHINWEISE

- ▶ Dieses Produkt ist kein Spielzeug und ist nicht für Kinder geeignet!
- ▶ Das SIRO LED System ist für den Innenbereich konzipiert.
- ▶ Der ungeschützte Einsatz im Aussenbereich ist nicht gestattet.
- ▶ Der Kontakt mit Feuchtigkeit ist unbedingt zu vermeiden!

#### TECHNISCHE ZEICHNUNG



#### LIEFERUMFANG

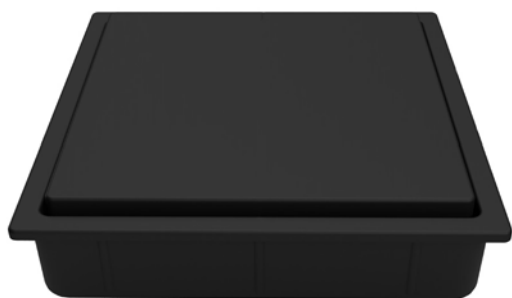
- ▶ Pushtaster
- ▶ Klebestreifen in Kreisform

# LICHTSCHALTER

## MÖBELEINBAU

verfügbar ab Q2 2024

### 2-WEGE MÖBELEINBAUSCHALTER mit 60 mm Rahmen



#### Artikel Nr.

SL-PPI55W2K1 (schwarz)

SL-PPI55W2K60 (weiß)

#### PRODUKTEIGENSCHAFTEN

- ▶ 2- und 4-Wege-Schalter zur Steuerung von SIRO PUSHPOWER Receivern.
- ▶ Kompatibel mit vielen 55mm Schalterrahmensystemen.
- ▶ Keine Batterie und keine Verkabelung notwendig!
- ▶ Batterieloses Gerät ohne externe Stromversorgung.
- ▶ Sendeenergie wird aus mechanischer Energie bei Betätigung der Wippe erzeugt.
- ▶ Funkbasierte Reichweite bis zu 80 Meter im Freigelände und 30 Meter (ohne Mesh) in Gebäuden.
- ▶ 1 Taste kann mit beliebig vielen Push Power Receiver verbunden werden.
- ▶ Wechselschalterfunktion bei Einsatz mehrerer Schalter.
- ▶ Vier eigenständige MONO Bereiche oder zwei DUO Bereiche steuerbar.
- ▶ Verfügbar in weißer (K60) und schwarzer (K1) Ausführung
- ▶ Rahmen und Bodenplatte im Lieferumfang enthalten.

### 4-WEGE MÖBELEINBAUSCHALTER mit 60 mm Rahmen



#### Artikel Nr.

SL-PPI55W4K1 (schwarz)

SL-PPI55W4K60 (weiß)

#### MONTAGE

- ▶ Einfräsbar mit Frästiefe: min. 14 mm

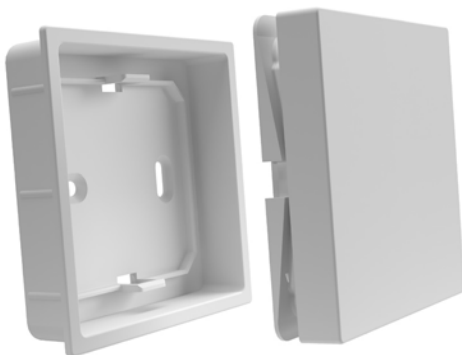


## ABMESSUNGEN

- ▶ Schalter inkl. Rahmen (LxBxH): 60 x 60 x 12 mm

## TECHNISCHE MERKMALE

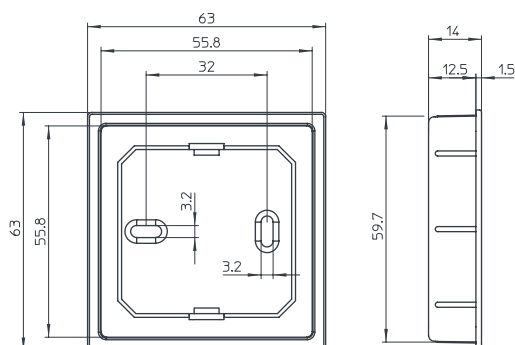
- ▶ Übertragungsprotokoll: RF 433 MHz
- ▶ IP Rating: IP20



## SICHERHEITS- UND MONTAGEHINWEISE

- ▶ Dieses Produkt ist kein Spielzeug und ist nicht für Kinder geeignet!
- ▶ Das SIRO LED System ist für den Innenbereich konzipiert.
- ▶ Der ungeschützte Einsatz im Aussenbereich ist nicht gestattet.
- ▶ Der Kontakt mit Feuchtigkeit ist unbedingt zu vermeiden!

## TECHNISCHE ZEICHNUNG



# LICHTSCHALTER

## MINI 35

### EINFRÄSBARER PUSH TASTER 35 / 40 mm



Abb. in Originalgröße

**Artikel Nr.**

SL-PP40K1



Abb. in Originalgröße

**Artikel Nr.**

SL-PP40K60

#### PRODUKTEIGENSCHAFTEN

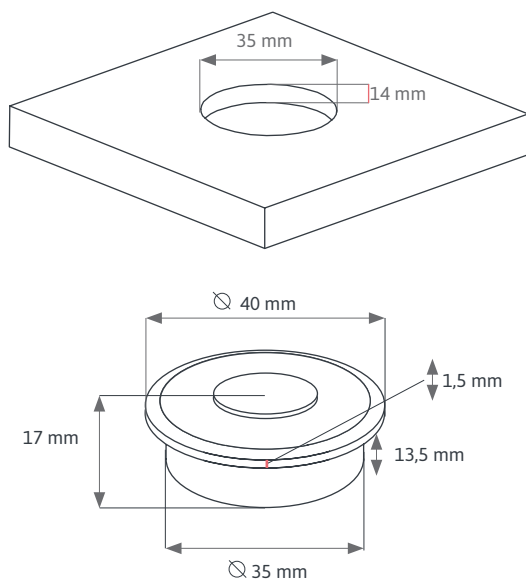
- ▶ Mini 35 - Push Taster zum Einfräsen mit 35 mm Durchmesser.
- ▶ Keine Batterie und keine Verkabelung notwendig!
- ▶ Batterieloses Gerät ohne externe Stromversorgung.
- ▶ Sendeenergie wird aus mechanischer Energie bei Betätigung der Push Taste erzeugt.
- ▶ Funkbasierte Reichweite bis zu 80 Meter im Freigelände und 30 Meter (ohne Mesh) in Gebäuden.
- ▶ Push Taste kann mit beliebig vielen Push Power Receiver verbunden werden.
- ▶ Funktionen:
  - EIN - AUS - DIMMEN bei MONO Receiver
  - EIN - AUS - DIMMEN bei DUO Receiver und Farbwechseln
- ▶ Beim Einsatz von mehreren Schaltern ist eine Wechselschalterfunktion gegeben.
- ▶ Verfügbar in weißer (K60) und schwarzer (K1) Ausführung

#### MONTAGE

- ▶ Einfräsbar mit 35 mm Topflochbohrer
- ▶ Fräsdurchmesser            35 mm
- ▶ Frästiefe:                    min. 14 mm



## TECHNISCHE ZEICHNUNG



## ABMESSUNGEN

- ▶ Push Taster (DxH): 40 x 17 mm

## TECHNISCHE MERKMALE

- ▶ Übertragungsprotokoll: RF 433 MHz
- ▶ IP Rating: IP20

## SICHERHEITS- UND MONTAGEHINWEISE

- ▶ Dieses Produkt ist kein Spielzeug und ist nicht für Kinder geeignet!
- ▶ Das SIRO LED System ist für den Innenbereich konzipiert.
- ▶ Der ungeschützte Einsatz im Außenbereich ist nicht gestattet.
- ▶ Der Kontakt mit Feuchtigkeit ist unbedingt zu vermeiden!

## LIEFERUMFANG

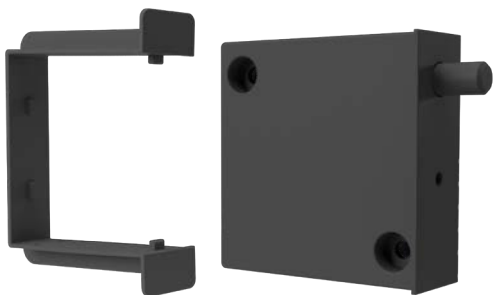
- ▶ Pushtaster
- ▶ Aufbauring



# TÜRSENSOR

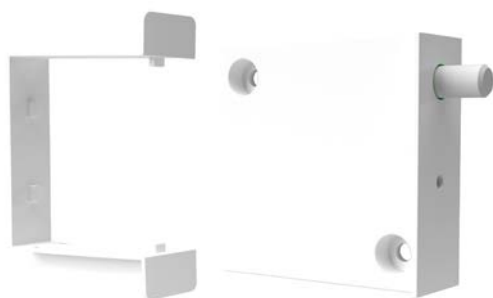
SL-PPDOOR01

## SENSOR FÜR DREHTÜREN UND SCHUBLADEN



Artikel Nr.

SL-PPDOOR01K1



Artikel Nr.

SL-PPDOOR01K60

### PRODUKTEIGENSCHAFTEN

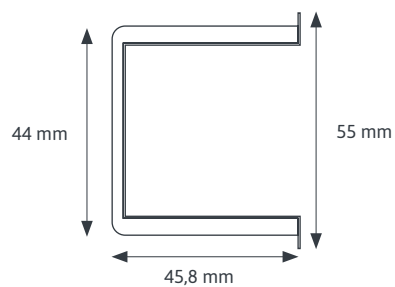
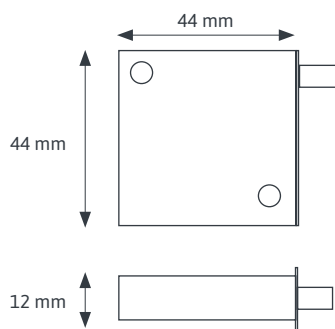
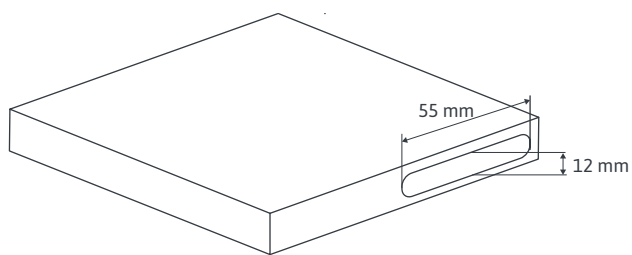
- ▶ Sensor für Drehtüren und Schubläden.
- ▶ Zum Einfräsen, Aufschrauben oder Aufkleben.
- ▶ Keine Batterie und keine Verkabelung notwendig!
- ▶ Batterieloses Gerät ohne externe Stromversorgung.
- ▶ Sendenenergie wird aus mechanischer Energie bei Betätigung der Sensor Kontaktstelle erzeugt.
- ▶ Funkbasierte Reichweite bis zu 80 Meter im Freigelände und 30 Meter (ohne Mesh) in Gebäuden.
- ▶ Sensor kann mit beliebig vielen Push Power Receiver verbunden werden.
- ▶ Funktionen:  
EIN - AUS bei MONO und DUO Receiver
- ▶ Kann mit mehreren Sensoren oder Schaltern kombiniert werden
- ▶ Verfügbar in weißer (K60) und schwarzer (K1) Ausführung

### MONTAGE

- ▶ Einfräsen, Aufschrauben oder Aufkleben  
Die Platzierung des Sensors an der Türbeschlagsseite ist empfohlen
- ▶ Bei Fräsungen bitte das technische Fräsbild beachten!  
Frästiefe: 46,5 mm  
Fräshöhe: 12,0 mm  
Fräsbreite: 55,0 mm



## TECHNISCHE ZEICHNUNG



## ABMESSUNGEN

- ▶ Sensor inkl. Adapter (LxTxH): 55 x 46 x 12 mm
- ▶ Sensor ohne Adapter (LxBxH): 44 x 44 x 12 mm

## TECHNISCHE MERKMALE

- ▶ Übertragungsprotokoll: RF 433 MHz
- ▶ IP Rating: IP20

## SICHERHEITS- UND MONTAGEHINWEISE

- ▶ Dieses Produkt ist kein Spielzeug und ist nicht für Kinder geeignet!
- ▶ Das SIRO LED System ist für den Innenbereich konzipiert.
- ▶ Der ungeschützte Einsatz im Aussenbereich ist nicht gestattet.
- ▶ Der Kontakt mit Feuchtigkeit ist unbedingt zu vermeiden!

# RECEIVER

## RECEIVER / EMPFÄNGER:

Der SIRO PUSHPOWER Receiver („das Gehirn“) empfängt die Signale vom Lichtschalter drahtlos und wandelt sie in Steuerbefehle für die angeschlossene Lichtquelle um.

### 1) Verbindung herstellen:

- ▶ Schließen Sie den SIRO PUSHPOWER Receiver an das Netzteil an.
- ▶ Vergewissern Sie sich, dass die Verbindung schlüssig und stabil ist.
- ▶ Zur optimalen Spannungsverteilung werden beide Verbindungen angesteckt.

**2) LED-Anzeige überprüfen:** Überprüfen Sie die LED-Anzeige auf dem Receiver. Sie zeigt an, dass die Stromversorgung korrekt ist. Bei korrekter Stromversorgung leuchtet die LED-Anzeige beim Drücken auf den Paring Button rot.

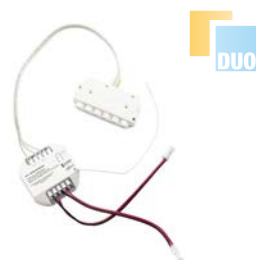
**MONO:** Steuerung von Mono-LED Bändern, die eine einheitliche Farbtemperatur haben.



Artikel Nr.

SL-PPREC01MONO

**DUO:** Steuerung von DUO-LED Bändern, die zwischen zwei Farbtemperaturen wechseln können.



Artikel Nr.

SL-PPREC01DUO

**Kabelloser Stecker:** Drahtlose 230V Steuerung für flexible, schnelle und einfache Integration.



Artikel Nr.

SL-PPREC01AC-K60

**SWITCH:** Manuelle Ein-Ausschaltung von 230V Produkten mit einer einfachen Schalterfunktion



Artikel Nr.

SL-PPREC02SWITCH

**TRIAC:** Stufenloses Dimmen von 230V Produkten für präzise Lichtsteuerung



Artikel Nr.

SL-PPREC02TRIAC

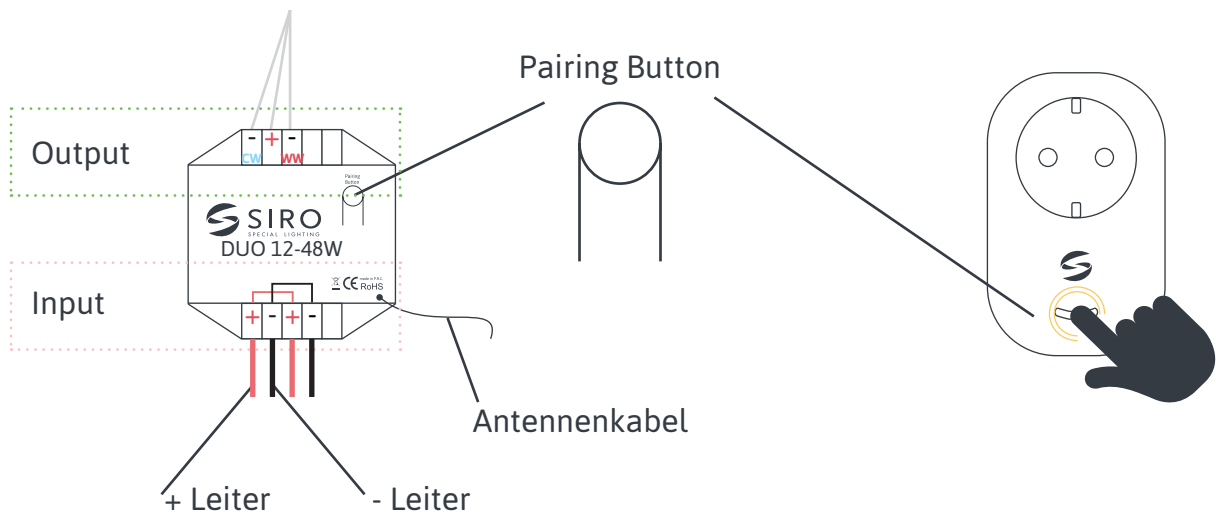
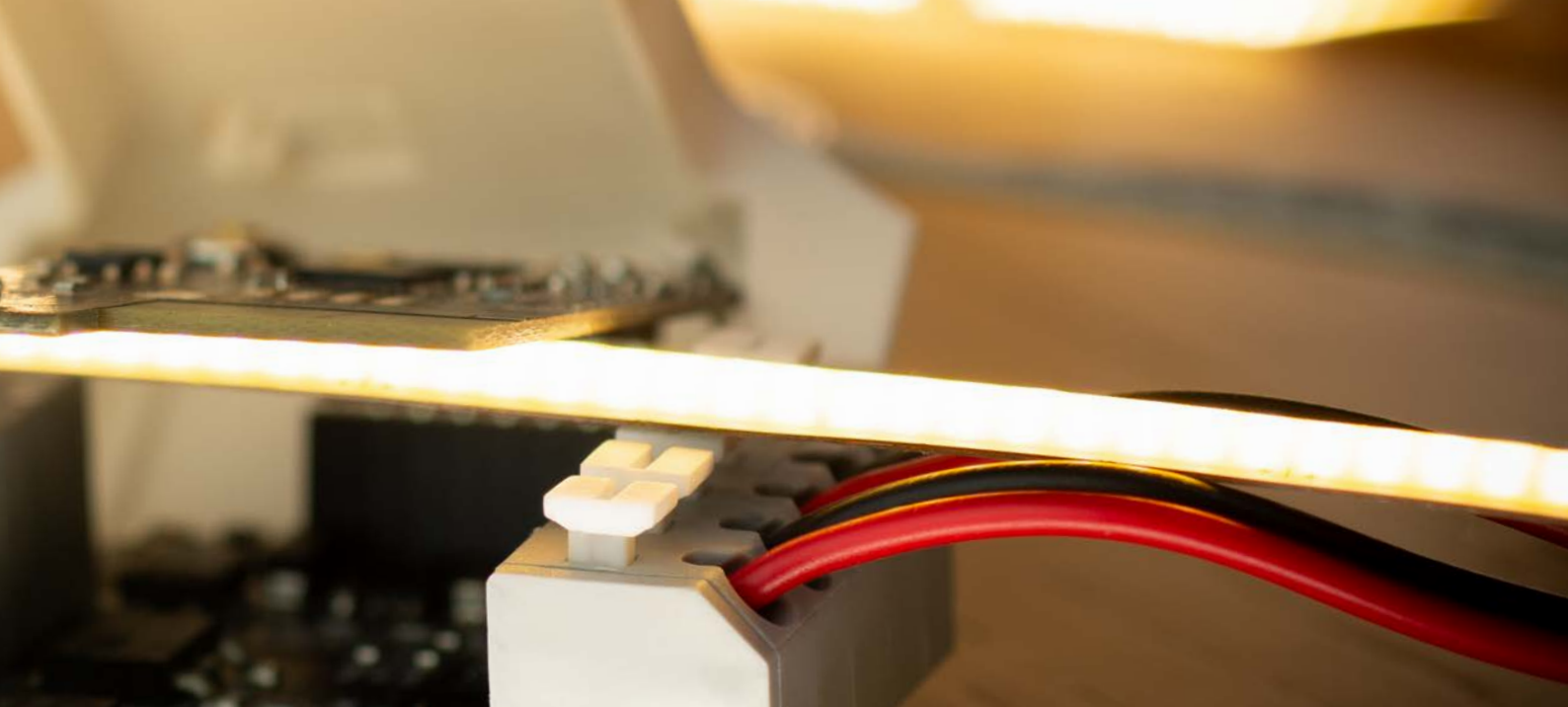
**DIN-RAIL:** für den Einsatz auf Hutschiene im Schalterkasten



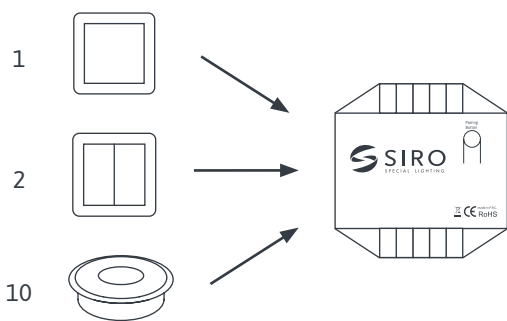
Artikel Nr.

SL-PPREC03RAIL2





### WIE KANN MAN DIE RECEIVER KOMBINIEREN?

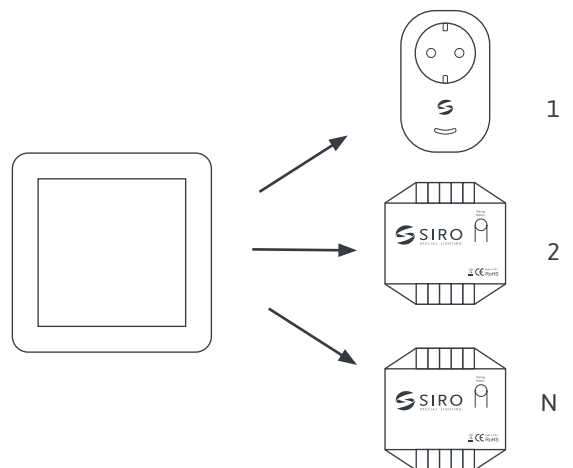


#### Mehrere Steuerungen an einem Receiver

maximal 10 PushPower Steuerungen (Sensoren, Push Taster,..) können an einem Receiver verbunden werden. Dabei zählt jede Option.

#### Funkreichweite (abhängig von den örtlichen Gegebenheiten)

Funkbasierte Reichweite bis zu 80 Meter im Freigelände und 30 Meter (ohne Mesh) in Gebäuden.



#### Eine Steuerung an mehreren Receivern

1 PushPower Steuerungsgerät kann beliebig viele Receiver ansteuern.



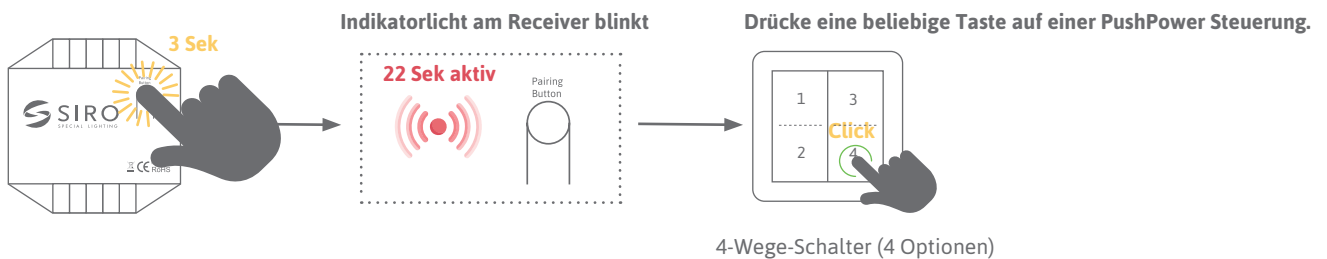
# RECEIVER

## COOKIE

### DIE WICHTIGSTEN FUNKTIONEN IM ÜBERBLICK

#### VERBINDEN (ANLERNEN) VON STEUERUNG (SCHALTER) & RECEIVER

So stellen Sie die Kommunikation zwischen dem Schalter und Ihrem Receiver her:



**3 Sekunden drücken und gedrückt halten- Das Licht beginnt zu blinken (Herzschlag)**

Der Aktivitätsmodus bleibt für 22 Sek aktiv danach wird der Anlernprozess abgebrochen und das Licht schaltet sich ab.

Der Anlernprozess kann durch Abnehmen vom Strom abgebrochen werden.

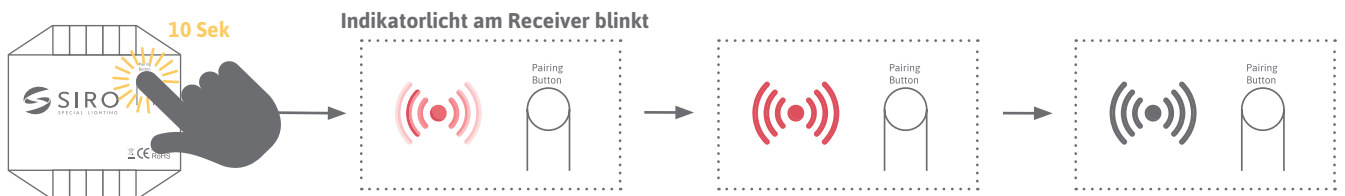
Jede Taste /Option (1&2) kann mit eigener Funktion/Option belegt werden. Wird sie nicht belegt, ist dies eine Leertaste.



Beim DUO-System wird durch Aktivieren der ersten Taste (Option 1) diese zu ON/OFF und automatisch die andere Taste (Option2) zum Farbregler.

Beim Aktivieren von mehreren Schaltern agieren diese als Wechselschalter.

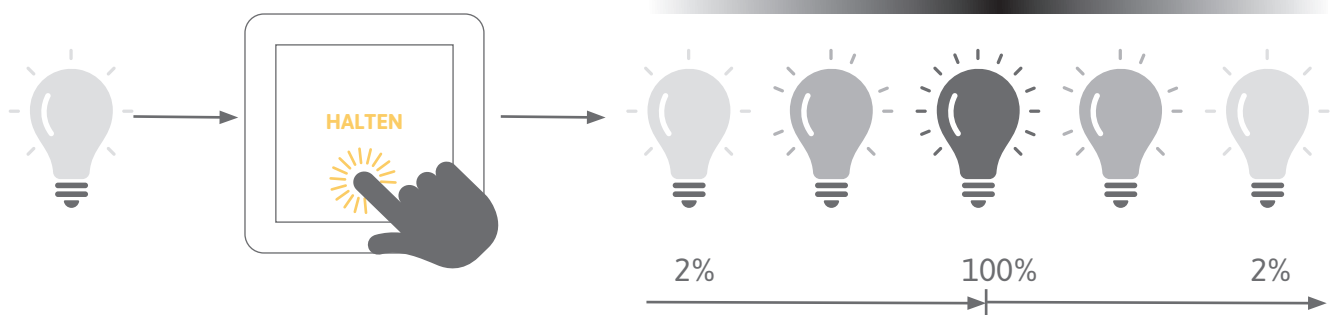
#### ZURÜCKSETZEN DES RECEIVERS / WERKSZUSTAND



**10 Sekunden drücken und gedrückt halten. Nun sind alle Verbindungen gelöscht und der Receiver ist bereit für eine neue Verknüpfung.**



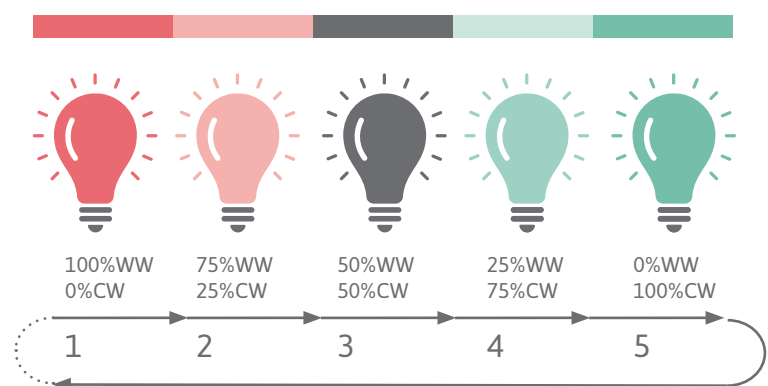
## DIMMEN: Bei eingeschaltetem Licht gedrückt halten



## FARBSTIMMUNG BEI DUO RECEIVER

Es gibt 5 Einstellungen:

- 1 ▶ 50% Warmweiß (WW) / 50 % Kaltweiß (CW)
- 2 ▶ 75% Warmweiß (WW) / 25 % Kaltweiß (CW)
- 3 ▶ 50% Warmweiß (WW) / 50 % Kaltweiß (CW)
- 4 ▶ 25% Warmweiß (WW) / 75 % Kaltweiß (CW)
- 5 ▶ 0% Warmweiß (WW) / 100 % Kaltweiß (CW)



## NACHTMODUS: Bei ausgeschaltetem Licht gedrückt halten

Aktivieren Sie den Nachtmodus unserer PushPower-Schalter, um eine sanfte und gedimmte Beleuchtung während der Nacht zu gewährleisten. Diese Funktion ermöglicht es, das Licht auf ein angenehmes Niveau zu reduzieren, um Blendung zu vermeiden. Ein längerer Druck (2 Sekunden) auf den Schalter bei ausgeschaltetem Zustand aktiviert das Nachtlicht mit 2% Helligkeit.

## MEMORY FUNKTION

Das System merkt sich immer die letzte Einstellung der Lichtsituation vor dem Ausschalten. (Stromausfall) Ausnahme ist der Nachtmodus.

# NETZTEILE

## MONO | DUO 24 VDC

Das Netzteil ist ein Gerät, welches 230V Wechselstrom aus dem Netz in Gleichstrom mit kleiner Spannung transformiert, die von elektronischen Geräten genutzt werden kann. Es ist das Herzstück vieler elektrischer Systeme - ohne eine zuverlässige Stromversorgung können die brilliantesten Schaltungen ihre Fähigkeiten nicht entfalten.

Diejenigen, die die Bedeutung eines hochwertigen Netzteils verstehen, wissen,

dass es mehr ist als nur eine Komponente - es ist die Lebensader eines jeden elektronischen Systems.

Ein gut dimensioniertes Netzteil ist wie ein maßgeschneiderter Anzug - es passt perfekt zu den Anforderungen des Systems und sorgt für eine reibungslose und effiziente Energieversorgung ohne Überlastung oder Unterforderung.

### 1) Stromversorgung anschließen:

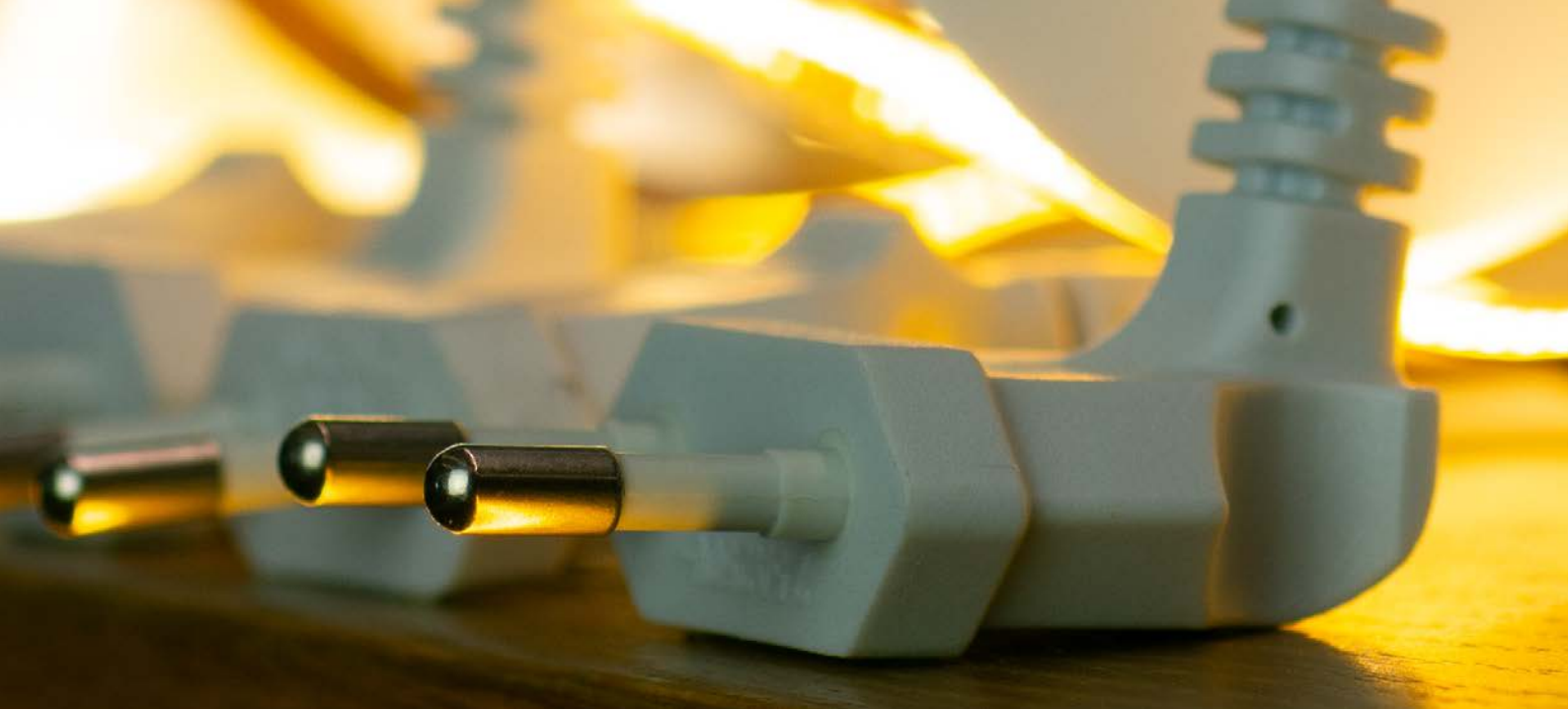
- ▶ Verbinden Sie das Netzteil mit einer geeigneten Stromquelle (Steckdose).
- ▶ Stellen Sie sicher, dass die Steckdose und das Kabel des Netzteils den technischen Anforderungen entsprechen.

### 2) Spannungsanpassung:

- ▶ Dimensionieren Sie das Netzteil passend zu den verwendeten Lichtquellen
- ▶ Für eine optimale und langlebige Nutzung unserer Netzteile empfehlen wir, das Netzteil bis zu 10% größer zu dimensionieren als die errechnete Systemleistung.
- ▶ Die Summe der angeschlossenen Geräte soll infolgedessen **10% unter der Maximalbelastung** des Netzteil(es)/Receivers liegen.

### 3) Sicherheitsmaßnahmen:

- ▶ Das Netzteil sollte vor Feuchtigkeit geschützt sein und sich in einem gut belüfteten Bereich befinden.



## WELCHES NETZTEIL WIRD BENÖTIGT?

### Bsp1:

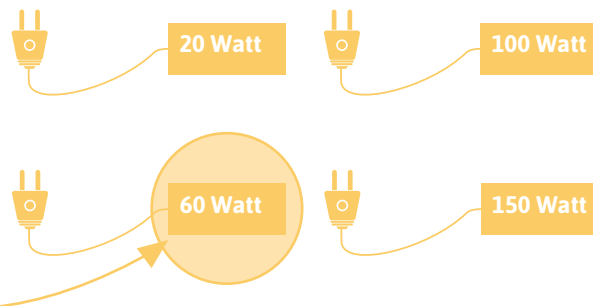
Wir verwenden für ein Projekt drei LED Bänder SL-2M8C11W27-5MA mit 11 Watt/m.  
1 x 220 cm sowie 2 x 90cm

$$1 \times 220 \text{ cm} \rightarrow 2,2 \times 11 = 24,2 \text{ Watt}$$

$$2 \times 90 \text{ cm} \rightarrow (0,9+0,9) \times 11 = 19,8 \text{ Watt}$$

$$\text{errechnete Systemleistung} \quad \underline{\underline{44,0 \text{ Watt}}}$$

$$+10\% \text{ Systempuffer } (44 \times 1,10) \rightarrow 48,4 \text{ Watt}$$



Wir empfehlen somit ein Netzteil mit 60 Watt. zB: SL-NT24CV60W-DB1

### Bsp2:

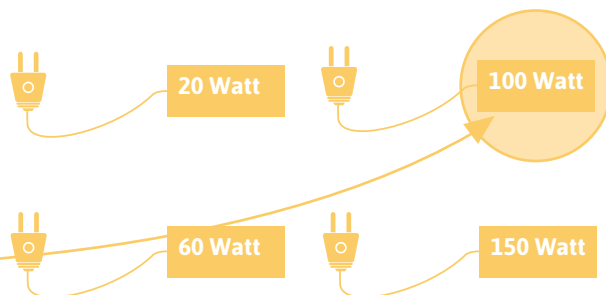
Wir verwenden für ein Projekt drei Einbauspot SL-SPOT06-DUO3W mit 2,5 Watt  
und zwei 2,3m LED Bänder SL-2M8C11W27-5MA mit 11 Watt/m

$$3 \times 2,5 \text{ Watt} = 7,5 \text{ Watt}$$

$$2 \times 230 \text{ cm} \rightarrow (2,3+2,3) \times 11 = 50,6 \text{ Watt}$$

$$\text{errechnete Systemleistung} \quad \underline{\underline{58,1 \text{ Watt}}}$$

$$+10\% \text{ Systempuffer } (58,1 \times 1,10) \rightarrow 63,91 \text{ Watt}$$



Wir empfehlen für die optimale langlebige Nutzung somit ein Netzteil mit 100 Watt. zB.: SL-NT24CV100W-DB1

# NETZTEILE

## MONO | DUO 24 VDC

- ▶ Stromversorgung für LED-Lampen mit konstanter Spannung (24 VDC)
- ▶ Schutzklasse 2 gegen elektrischen Schlag durch direkten & indirekten Kontakt
- ▶ IP 20 - für den Innenbereich geeignet
- ▶ Unterbrechungs-, Kurzschluss-, Überlast- und Überhitzungsschutz
- ▶ Standby < 0,3W
- ▶ 2000 mm Anschlusskabel mit 90° gewinkeltem Euro Stecker (230 VAC)
- ▶ 6-Fach Verteilerbox mit 250 mm Anschlusskabel für SIRO Receiver



Artikel Nr.	Abmessungen (LxBxH)	Leistung
SL-NT24CV20W-DB1	103 x 35,5 x 16	20 Watt



Artikel Nr.	Abmessungen (LxBxH)	Leistung
SL-NT24CV60W-DB1	159,9x57,8x18	60 Watt



**INPUT:** 2000 mm Anschlusskabel mit 90° gewinkeltem Euro Stecker für das 230 VAC Stromnetz



**OUTPUT:** 6-Fach Verteilerbox für den Anschluss von SIRO Receiver



**PFC**

**100  
Watt**

Artikel Nr.	Abmessungen (LxBxH)	Leistung
SL-NT24CV100W-DB1	321x30x18,2	100 Watt



**PFC**

**150  
Watt**

Artikel Nr.	Abmessungen (LxBxH)	Leistung
SL-NT24CV150W-DB1	322,6x30x21,5	150 Watt

**PFC**

Power Factor Correction Filter integriert in SIRO-Netzteilen

# LEUCHTEN

MONO

## WELCHES LICHT WIRD BENÖTIGT?

### LINEARES LICHT | MONO ODER DUO?

Das **Mono-Lichtsystem** von SIRO besteht aus LED-Bändern mit einer einzigen Farbtemperatur. Diese LED-Bänder erzeugen ein gleichmäßiges Licht in einer festgelegten Farbtemperatur, sei es warmweiß, neutralweiß oder kaltweiß. Das Mono-Lichtsystem eignet sich gut für Anwendungen, bei denen eine einheitliche Lichtfarbe gewünscht ist, wie z.B. die Beleuchtung von Arbeitsbereichen, Möbeln oder Regalen.

Das **Duo-Lichtsystem** von SIRO hingegen ermöglicht es, stufenlos zwischen den verschiedenen Farbtemperaturen zu wählen. Zum Beispiel kann ein Duo-LED-Band sowohl warmweißes als auch kaltweißes Licht erzeugen. Dies bietet eine größere Flexibilität und Vielseitigkeit bei der Beleuchtung, da Sie je nach Bedarf die Lichtfarbe anpassen können. Das Duo-Lichtsystem eignet sich besonders gut für Räume, in denen verschiedene Lichtstimmungen erzeugt werden sollen, wie z.B. Wohnzimmer, Essbereiche oder Schlafzimmer.

Je nach den Anforderungen Ihres Projekts können Sie das passende Lichtsystem auswählen, um die gewünschte Atmosphäre zu schaffen und die Funktionalität Ihrer Beleuchtung zu optimieren.

2700K



3000K



4000K







## HELLES ARBEITSLICHT? (KÜCHE / BÜRO / KLEIDERSCHRANK)

Für produktive Tage und konzentriertes Arbeiten bieten wir Ihnen eine Auswahl an heller Arbeitsbeleuchtung. Erleben Sie blendfreies Licht, das Ihre Arbeitsumgebung optimal ausleuchtet und für maximale Produktivität sorgt.

Wenn Sie nach einem punktfreien Licht suchen, empfehlen wir zB. 15 Watt COB LED-Bänder.

Artikel Nr.	Artikelbeschreibung
SL-2M8C15W40-5MA	Kaltweißes 15 Watt COB LED Band (5 m)
SL-2M8C15W30-5MA	Warmweißes 15 Watt COB LED Band (5 m) weitere Längen & Varianten erhältlich

## STIMMUNGSLICHT (SCHLAFZIMMER / BAR / WOHNZIMMER)

Schaffen Sie eine gemütliche Atmosphäre für gesellige Abende, ruhige Stunden oder romantische Momente zu zweit. Licht muss nicht hell sein, um einen großen Effekt zu haben. Wir empfehlen Bänder im Bereich 4-11 Watt.

Artikel Nr.	Artikelbeschreibung
SL-M2-CWW4W-5MA	Warmweißes 4 Watt COB LED Band (5m) weitere Längen & Varianten erhältlich

## EFFEKTLICHT IN MÖBELN (VITRINEN / SCHRÄNKE)

Setzen Sie Ihre Möbel gekonnt in Szene und verleihen Sie Ihrem Raum das gewisse Etwas mit unserer Möbelbeleuchtung. Hier werden oft dünnere und flexiblere LED-Bänder verwendet, die sich leicht in Möbelstücke einbauen lassen. Betonen Sie Sammlerstücke und Kunstwerke mit Spots und schaffen Sie eine einzigartige Atmosphäre in Ihrem Zuhause.

Wir empfehlen zB: das Punktfreie 5mm Mono COB LED Band mit 6 Watt oder MiniSpots

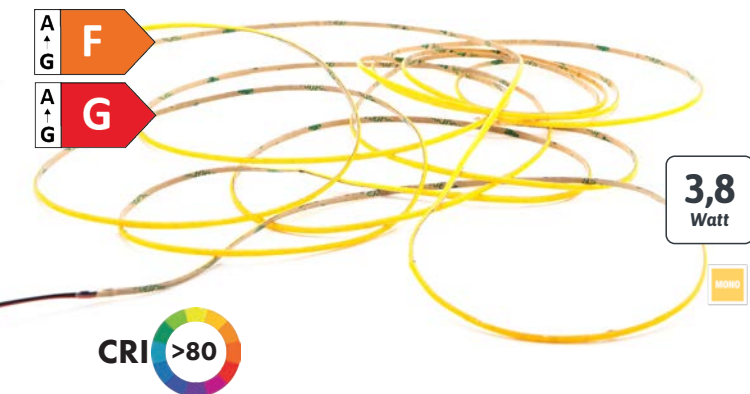
Artikel Nr.	Artikelbeschreibung
SL-2M5C6W30-5MA	Warmweißes 6 Watt MONO COB LED Band (5m)
SL-SPOT08-WW1W-PB12	Mono Mini 0,8 Watt Einbauspots (schwarz) weitere Längen & Varianten erhältlich

# MONO

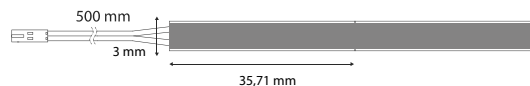
MONO

## 3 MM LED BÄNDER

### SIRO LED WIRE - PUNKTFREIES 3,8 WATT LED BAND - 3MM BREITE



- ▶ universell einsetzbar, einfache Verarbeitung
- ▶ aufklebbar oder mittels 3,2 mm breitem Sägeblatt zu verarbeiten
- ▶ Breite: 3 mm, 3,6 mm bei IP65
- ▶ Länge: 1250 mm - 2500 mm - 5000 mm
- ▶ 24V DC - 3,8 Watt / Meter - COB Chip
- ▶ 504 LED pro Meter, 270 - 315 Lumen
- ▶ IP 20 (Innenraum) & IP65 (Feuchtraum)
- ▶ Farbtemperatur: 2700K - 3000K - 4000K
- ▶ 500 mm Anschlusskabel an beiden Enden
- ▶ mit One4all Profil (S. 50) verwendbar



Artikel Nr.	Led / M	Lichtfarbe	CRI	Breite	Länge	Cut	Volt	IP	Watt /M	Lumen / M	Energie
SL-M2-CNW4W-1250	504	4000K	80	3	1250	35,71	24	20	4	315	G
SL-M2-CNW4W-2500	504	4000K	80	3	2500	35,71	24	20	4	315	G
SL-M2-CNW4W-5000	504	4000K	80	3	5000	35,71	24	20	4	315	G
SL-M2-CWW4W-1250	504	3000K	80	3	1250	35,71	24	20	4	285	G
SL-M2-CWW4W-2500	504	3000K	80	3	2500	35,71	24	20	4	285	G
SL-M2-CWW4W-5000	504	3000K	80	3	5000	35,71	24	20	4	285	G
SL-M2-CXWW4W-1250	504	2700K	80	3	1250	35,71	24	20	4	275	G
SL-M2-CXWW4W-2500	504	2700K	80	3	2500	35,71	24	20	4	275	G
SL-M2-CXWW4W-5000	504	2700K	80	3	5000	35,71	24	20	4	275	G
SL-6M3C4W30-2500A	504	3000K	80	3,6	2500	35,71	24	65	4	285	G
SL-6M3C4W40-2500A	504	4000K	80	3,6	2500	35,71	24	65	4	315	G
SL-1M3C4W30-3MA	528	3000K	80	3	3000	22,73	12	20	4	400	F
SL-1M3C4W40-3MA	528	4000K	80	3	3000	22,73	12	20	4	420	F



## LICHT, DAS IHRE KREATIVITÄT ENTFESSELT!

Tauchen Sie ein in die Welt der grenzenlosen Gestaltungsmöglichkeiten mit dem 3mm LED WIRE BAND. Dieses innovative Beleuchtungsband wurde entwickelt, um Ihren Möbeln und Räumen ein einzigartiges Ambiente zu verleihen und Ihre Inspiration zu entfachen.

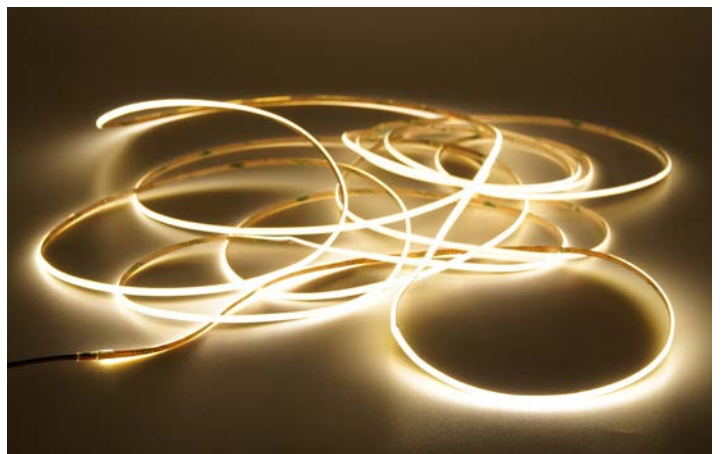
Mit seiner schlanken Bauweise und der einfachen Installation ist das 3mm LED WIRE BAND ideal für eine Vielzahl von Anwendungen geeignet. Ob in Möbeln, Regalen, Vitrinen oder sogar als indirekte Raumbeleuchtung - dieses Band passt sich nahtlos an jede Umgebung an und verwandelt sie in einen Ort des Wohlbefindens und der Ästhetik.

### Was macht dieses Band so besonders?

Die einfache Installation ist das Highlight dieses Produkts: Sie können das Band alle 35,71 mm einfach auf die gewünschte Länge kürzen und danach aufkleben oder mit der Siro Flip Lens und einem 3,2mm breiten Sägeblatt einfräsen und einbauen. Dann wird das Band mit einem Pushpower-Receiver verbunden und ist sofort einsatzbereit. Dank seiner flexiblen Gestaltungsmöglichkeiten und seiner energieeffizienten LED-Technologie ist das 3mm LED WIRE BAND die perfekte Wahl für alle, die Wert auf hochwertige Beleuchtung mit minimalem Aufwand legen.

### Einsatzbereiche

- ▶ Vitrinen
- ▶ Regale
- ▶ Akzentbeleuchtung
- ▶ indirekte Beleuchtung im Schlafzimmer



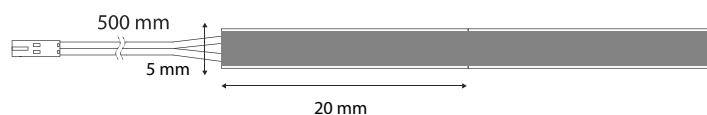
# MONO

MONO

## 5 MM LED BÄNDER

### Punktfreies 5 mm MONO COB LED Band 6 Watt

- ▶ universell einsetzbar, einfache Verarbeitung
- ▶ aufklebbar oder mittels Sägeblatt oder Fräse zu verarbeiten
- ▶ Schnittbreite: 5 mm (+ 0,2 mm Toleranz)
- ▶ Breite: 5 mm
- ▶ Länge: 5000-20000 mm (20m Version ohne Anschlusskabel)
- ▶ 24V DC - 6 Watt / Meter - COB Chip
- ▶ 560 LED pro Meter, 560 - 600 Lumen
- ▶ IP 20 (Innenraum)
- ▶ Farbtemperatur: 2700K - 3000K - 4000K
- ▶ 500 mm Anschlusskabel an beiden Enden
- ▶ mit Express 5 mm Anschlussstechnik (S. 52) verwendbar
- ▶ mit optischer Silikonabdeckung / FlipLens (S.53) verwendbar
- ▶ mit One4all Profil (S. 50) verwendbar



#### LED Band anschließen

Die SIRO Bänder können an den vorhandenen Lötspots alle 20 mm mittels Löt- oder Express Clip Verbindung kontaktiert werden.



Artikel Nr.	Led / M	Lichtfarbe	CRI	Breite	Länge	Cut	Volt	IP	Watt / M	Lumen / M	Energie
SL-2M5C6W27-5MA	504	2700K	80	5	5000	20,0	24	20	6	560	F
SL-2M5C6W27-20MA	504	2700K	80	5	20000	20,0	24	20	6	560	F
SL-2M5C6W30-5MA	504	3000K	80	5	5000	20,0	24	20	6	570	F
SL-2M5C6W30-20MA	504	3000K	80	5	20000	20,0	24	20	6	570	F
SL-2M5C6W40-5MA	504	4000K	80	5	5000	20,0	24	20	6	600	F
SL-2M5C6W40-20MA	504	4000K	80	5	20000	20,0	24	20	6	600	F



## ERLEBEN SIE BRILLANZ UND VIELSEITIGKEIT

Für eine etwas intensivere Beleuchtung ist das 5mm MONO COB LED BAND mit 6 Watt die perfekte Wahl. Dieses leistungsstarke Band bietet nicht nur eine hervorragende Helligkeit, sondern auch eine Vielzahl von Anwendungsmöglichkeiten, die es zu einem unverzichtbaren Element für jede Beleuchtungsinstallation machen.

Mit seinem kompakten Design und seiner leistungsstarken Chip-on-Board (COB) LED-Technologie ist das 5mm LED COB BAND perfekt für eine Vielzahl von Anwendungen geeignet. Von der Akzentbeleuchtung von Möbeln und Vitrinen bis hin zur allgemeinen Raumbelichtung in Wohnzimmern, Küchen und Büros bietet dieses Band die perfekte Balance zwischen Helligkeit und Vielseitigkeit.

Das Besondere an diesem Band ist seine außergewöhnliche Helligkeit und Farbwiedergabe, die eine lebendige und natürliche Beleuchtung in jedem Raum ermöglicht. Egal, ob Sie ein warmes, gemütliches Ambiente schaffen oder einen Raum mit hellem, energiegeladenem Licht füllen möchten - das SIRO 5mm LED COB BAND bietet Ihnen die Flexibilität, Ihre Beleuchtung ganz nach Ihren Wünschen anzupassen. Lassen Sie Ihre Räume in neuem Glanz erstrahlen!

### Einsatzbereiche

- ▶ Vitrinen & Regale
- ▶ Raumbelichtung Küche
- ▶ Raumbelichtung Büro
- ▶ Raumbelichtung Schrankraum

# MONO

MONO

## 8 MM LED BÄNDER

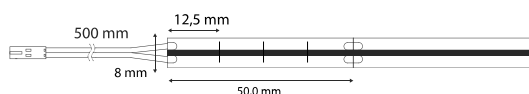
### Punktfreies 11 Watt LED Band

- ▶ universell einsetzbar, einfache Verarbeitung
- ▶ ohne Kühlkörper (Aluminium Profil) verwendbar
- ▶ Breite: 8 mm, Länge: 5000 mm bzw. 20000 mm
- ▶ 24 V DC - 11 Watt / Meter - COB Chip
- ▶ 640 LED pro Meter, 1100 - 1210 Lumen pro Meter
- ▶ IP 20 (Innenraum) & IP 65 (Feuchtraum)
- ▶ Farbtemperatur: 2700K - 3000K - 4000K
- ▶ 500 mm Anschlusskabel an beiden Enden
- ▶ 20 Meter Version ohne Anschlusskabel
- ▶ mit EXPRESS Connection System (S. 54) verwendbar
- ▶ mit One4all Profil (S. 50) verwendbar

11  
Watt

A  
G F

CRI >80



### LED Band anschließen



1. Die SIRO Bänder können an den vorhandenen Lötspots alle 50 mm mittels Löt- oder Express Clip Verbindung kontaktiert werden.



2. Zusätzlich können die Bänder an den schwarzen Markierungen alle 12,5 mm gekürzt und mit Express Clips kontaktiert werden.

Artikel Nr.	Led / M	Lichtfarbe	CRI	Breite	Länge	Cut	Volt	IP	Watt / M	Lumen / M	Energie
SL-2M8C11W27-5MA	640	2700K	80	8	5000	12,5	24	20	11	1100	F
SL-2M8C11W30-5MA	640	3000K	80	8	5000	12,5	24	20	11	1155	F
SL-2M8C11W40-5MA	640	4000K	80	8	5000	12,5	24	20	11	1210	F
SL-2M8C11W30-20MA	640	3000K	80	8	20000	12,5	24	20	11	1155	F
SL-2M8C11W40-20MA	640	4000K	80	8	20000	12,5	24	20	11	1210	F
SL-6M8C11W27-5MA	640	2700K	80	8	5000	12,5	24	65	11	1100	F
SL-6M8C11W30-5MA	640	3000K	80	8	5000	12,5	24	65	11	1155	F
SL-6M8C11W40-5MA	640	4000K	80	8	5000	12,5	24	65	11	1210	F

## Punktfreies 15 Watt LED Band

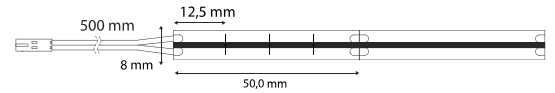
- ▶ universell einsetzbar, einfache Verarbeitung
- ▶ mit Kühlkörper / One4all Profil (S. 50) zu verwenden
- ▶ Breite: 8 mm, Länge: 5000 mm bzw. 20000 mm
- ▶ 24 V DC - 15 Watt / Meter - COB Chip
- ▶ 640 LED pro Meter, 1350 - 1500 Lumen pro Meter
- ▶ IP 20 (Innenraum) & IP 65 (Feuchtraum)
- ▶ Farbtemperatur: 2700K - 3000K - 4000K
- ▶ 500 mm Anschlusskabel an beiden Enden
- ▶ 20 Meter Version ohne Anschlusskabel
- ▶ mit EXPRESS Connection System (S. 54) verwendbar

15  
Watt

A  
G F

A  
G G

CRI >90



Artikel Nr.	Led / M	Lichtfarbe	CRI	Breite	Länge	Cut	Volt	IP	Watt / M	Lumen / M	Energie
SL-2M8C15W30-5MA	640	3000K	90	8	5000	12,5	24	20	15	1350	G
SL-2M8C15W40-5MA	640	4000K	90	8	5000	12,5	24	20	15	1500	F
SL-6M8C15W30-5MA	640	3000K	90	8	5000	12,5	24	65	15	1350	G
SL-6M8C15W40-5MA	640	4000K	90	8	5000	12,5	24	65	15	1500	F
SL-2M8C15W30-20MA	640	3000K	90	8	20000	12,5	24	20	15	1350	G
SL-2M8C15W40-20MA	640	4000K	90	8	20000	12,5	24	20	15	1500	F

## Punktfreies 6 / 10 Watt MONO DUAL COB LED Band

- ▶ universell einsetzbar, einfache Verarbeitung
- ▶ ohne Kühlkörper (Aluminium Profil) verwendbar
- ▶ Breite: 8 mm, Länge: 5000 mm bzw. 20000 mm (20 m Version ohne Anschlusskabel)
- ▶ 24 V DC - 6 Watt / Meter oder 10 Watt / Meter - CSP Chip
- ▶ 320 + 320 LED pro Meter, 900 oder 1100 Lumen pro Meter
- ▶ IP 20 (Innenraum)
- ▶ 3000K oder 4000K Farbtemperatur durch Wechsel der Kabelpolung auswählbar
- ▶ 500 mm Anschlusskabel an beiden Enden
- ▶ mit EXPRESS Connection System (S. 54) verwendbar
- ▶ mit One4all Profil (S. 50) verwendbar

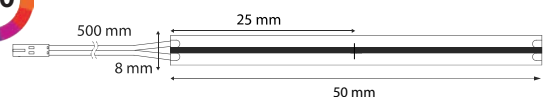
6  
Watt

10  
Watt

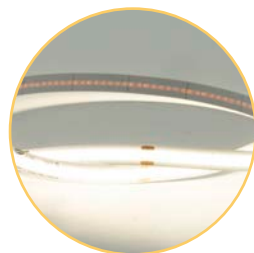
A  
G F

A  
G G

CRI >90



3000K



4000K

3000K ← + 24 VDC Anschlussleitung



→ 4000K + 24 VDC Anschlussleitung

Artikel Nr.	Led / M	Lichtfarbe	CRI	Breite	Länge	Cut	Volt	IP	Watt / M	Lumen / M	Energie
SL-2M8C10W3040-5MA	320+320	3000K 4000K	90	8	5000	25,0	24	20	10	900 1100	G F
SL-2M8C10W3040-20MA	320+320	3000K 4000K	90	8	20000	25,0	24	20	10	900 1100	G F
SL-2M8C6W3040-5MA	320+320	3000K 4000K	90	8	5000	25,0	24	20	6	540 660	G F
SL-2M8C6W3040-20MA	320+320	3000K 4000K	90	8	20000	25,0	24	20	6	540 660	G F

# MONO

MONO

## FLEXLINE FÜR 8 MM

### MONO FLEXLine

- ▶ Silikonprofil für 8 mm breite MONO LED Bänder
- ▶ 500 mm Leitung mit LED Stecker weiß
- ▶ Steuer- und dimmbar
- ▶ Farbtemperatur wahlweise 3000K WarmWeiß oder 4000K NeutralWeiß
- ▶ Hohe Farbwiedergabe CRI>95
- ▶ Lumen-Output: 287 lm (WarmWeiß) oder 300 lm (NeutralWeiß)
- ▶ Abstrahlwinkel: 70°
- ▶ IP 65 für den Feucht bzw. Innenbereich geeignet
- ▶ 8 vordefinierte Längen verfügbar
- ▶ Individuell kürzbar, Teilung alle 50 mm
- ▶ Anwendung: Einbau mit 6 x 12 mm oder als Aufbaulösung mit Flexline Befestigungsklammern.
- ▶ Empfohlener Biegeradius ab 6 mm

9,6  
Watt



CRI >90

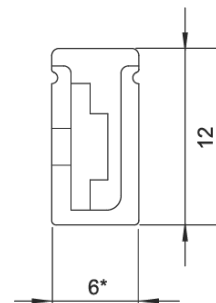


### FLEXLine Warmweiß

Artikel Nr.	Länge	Lichtfarbe
SL-FLEX-WW10W-450	450 mm	3000K
SL-FLEX-WW10W-600	600 mm	3000K
SL-FLEX-WW10W-900	900 mm	3000K
SL-FLEX-WW10W-1200	1200 mm	3000K
SL-FLEX-WW10W-1500	1500 mm	3000K
SL-FLEX-WW10W-2000	2000 mm	3000K
SL-FLEX-WW10W-2500	2500 mm	3000K
SL-FLEX-WW10W-3000	3000 mm	3000K

### FLEXLine Neutralweiß

Artikel Nr.	Länge	Lichtfarbe
SL-FLEX-NW10W-450	450 mm	4000K
SL-FLEX-NW10W-600	600 mm	4000K
SL-FLEX-NW10W-900	900 mm	4000K
SL-FLEX-NW10W-1200	1200 mm	4000K
SL-FLEX-NW10W-1500	1500 mm	4000K
SL-FLEX-NW10W-2000	2000 mm	4000K
SL-FLEX-NW10W-2500	2500 mm	4000K
SL-FLEX-NW10W-3000	3000 mm	4000K



Vor der Verarbeitung wird eine Probefräsung empfohlen





## GRENZENLOS VIELSEITIGE ANWENDUNGEN

Das SIRO MONO Flexline Band ist eine innovative Lösung für die indirekte Beleuchtung in verschiedensten Anwendungen. Mit seinem flexiblen Silikonprofil und den integrierten LED-Bändern bietet es zahlreiche Möglichkeiten für die Beleuchtung Ihrer Räume. Es eignet sich hervorragend für die Akzentbeleuchtung von Möbeln, Regalen, Nischen, Vitrinen und mehr. Durch sein flexibles Design kann es mühelos um kleine Radien gebogen werden, um eine gleichmäßige und sanfte Beleuchtung zu erzeugen.

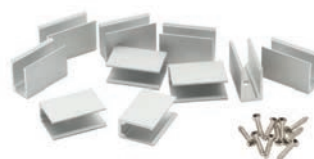
Verwenden Sie es, um eine stimmungsvolle Atmosphäre in Ihrem Wohnzimmer zu schaffen, indem Sie es entlang der Deckenleiste installieren. Oder nutzen Sie es, um Ihre Küchenarbeitsplatten mit einer blendfreien und effizienten Beleuchtung auszustatten. Auch im Badezimmer kann das FLEXLine Band für eine entspannte Atmosphäre sorgen, indem es entlang der Badewanne, hinter dem Spiegel oder unter den Schränken angebracht wird.

## Die Vorteile des SIRO MONO FLEXLine Bands im Überblick:

- ▶ Flexibles Silikonprofil für einfache Installation um Ecken und Kanten
- ▶ Integrierte LED-Bänder für gleichmäßige und sanfte Beleuchtung
- ▶ Vielseitige Anwendungsmöglichkeiten
- ▶ Erzeugt eine stimmungsvolle Atmosphäre und schafft einladende Lichteffekte
- ▶ Hochwertige Materialien und erstklassige Verarbeitung

## FLEXLINE MONTAGEKLAMMERN

10 Stück Aufbau Montageklammern  
für 6 mm breite Flexline (inkl. Montageschrauben)



Artikel Nr.

SL-FLEX-KL1206-SET1

# DUO



## DIAMOND SERIES

### DUO DIAMOND LED Band

- ▶ 9,6 - 24 Watt / Meter
- ▶ Extrem kleine und robuste LED Chip bauweise (SMD Microchip)
- ▶ Brillante Lichtqualität mit Farbwiedergabe von CRI 95 / 90 und Lichtstrom von 850 - 2280 Lumen pro Meter
- ▶ Universell einsetzbar durch einfache Verklebung auf Aluprofile
- ▶ Ohne Kühlkörper (Aluprofile) verwendbar
- ▶ In Verbindung mit SIRO Flexline Silikon Profil verwendbar
- ▶ 500 mm gelötetes Anschlusskabel mit Siro DUO Stecker an beiden Enden
- ▶ Schutzklasse: IP 20
- ▶ Ansteuer- & dimmbar mit SIRO SL-PPREC01DUO



### BRILLANTE BELEUCHTUNG FÜR STAHLLENDE MOMENTE

Die SIRO DUO LED Serie „DIAMOND“ überzeugt durch ihre brillante Beleuchtung, Langlebigkeit und Energieeffizienz. Mit einer Vielzahl von Anwendungsmöglichkeiten und hoher Flexibilität ist sie die perfekte Wahl für hochwertige Beleuchtungslösungen.

Artikel Nr.	Led / M	Lichtfarbe	CRI	Breite	Länge	Cut	Volt	IP	Watt /M	Lumen / M	Energie
SL-DUO-10W-5000	140	2700 - 6000 K	>95	8	5000	100	24V DC	20	9,6	850	G
SL-DUO-A17W-5000	196	1700 - 5000K	>95	8	5000	71,4	24V DC	20	16,8	1150	G
SL-DUO-17W-5000	196	2700 - 6000K	>95	8	5000	71,4	24V DC	20	16,8	1400	G
SL-DUO2-24W-5000	280	2700 - 6000K	90	8	5000	50	24V DC	20	24	2280	G



## ENTDECKEN SIE DIE VIELSEITIGKEIT VON DUO

Das SIRO DUO System bietet Ihnen eine innovative Lösung für die Beleuchtung Ihrer Räume mit unvergleichlicher Vielseitigkeit und Leistung. Mit seinem einzigartigen Design und den zahlreichen Vorteilen ist es die perfekte Wahl für verschiedene Anwendungen.

Dank der Möglichkeit, zwischen zwei verschiedenen Farbtemperaturen zu wählen, ermöglicht das DUO System eine individuelle Anpassung der Beleuchtung nach Ihren Bedürfnissen und Vorlieben. Von warmem, gemütlichem Licht für entspannte Abende bis hin zu hellem, kühlem Licht für konzentriertes Arbeiten – mit dem DUO System haben Sie die volle Kontrolle über die Atmosphäre in Ihren Räumen.

Das DUO System findet vielfältige Anwendungsmöglichkeiten in Wohnräumen, Büros, Geschäften und vielem mehr. Verwenden Sie es, um Ihre Wohnräume mit einer stimmungsvollen Beleuchtung zu versehen, Ihre Arbeitsumgebung optimal auszuleuchten oder Ihre Produkte in einem Geschäft ansprechend zu präsentieren. Die Einsatzmöglichkeiten sind nahezu unbegrenzt.

Mit dem SIRO DUO System genießen Sie nicht nur eine erstklassige Beleuchtung, sondern auch ein Höchstmaß an Flexibilität und Komfort. Erleben Sie jetzt die Vorteile dieses innovativen Beleuchtungssystems und verwandeln Sie Ihre Räume in wahre Wohlfühlöasen.

### Einsatzbereiche

- ▶ Produktbeleuchtungen in Geschäften
- ▶ Gastronomie und Hotellerie
- ▶ Ausstellungsräume und Galerien
- ▶ Wellnessbereiche und Spas
- ▶ Wohnräume, Büros & Arbeitsplätze



# DUO



## FLEXLINE



Anschlusskabel 500 mm



Anschlusskabel 500 mm

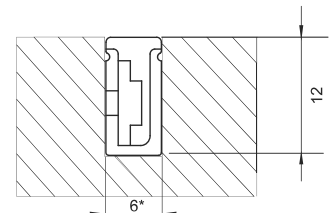
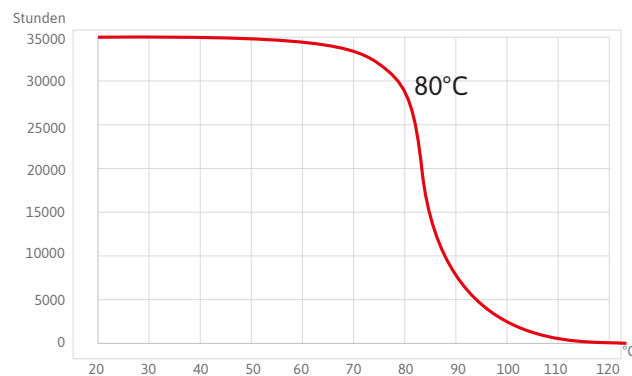


Anschlusskabel 500 mm

### SIRO FLEXLINE // MONO - DUO - RGB

- ▶ Silikonprofil (Breite: 6 mm, Höhe: 12 mm) mit 8 mm breiten SIRO LED Bändern
- ▶ gleichmäßiges und weiches Licht (seitlicher Lichtkanal)
- ▶ dimm- und steuerbar mit SIRO MONO - DUO - RGB Receiver
- ▶ einfräsbar oder als Aufbau verwendbar
- ▶ extrem hitzebeständig, ideal für Anwendungen im Saunabereich
- ▶ FLEXLine IP67, an den Enden IP20 (mit Silikon abdichtbar, um IP Wert zu erhöhen)
- ▶ verschiedene LED Band Typen verfügbar
- ▶ MONO - fixe Farbtemperatur // DUO - wechselbare Farbtemperatur // RGB
- ▶ Längen von 450 mm bis 3000 mm erhältlich
- ▶ inkl. 500 mm Anschlusskabel
- ▶ individuell über Lichtkonfigurator konfektionierbar

### TEMPERATUR / LEBENSDAUER Diagramm (z.B.: Sauna)



\*Vor der Verarbeitung wird eine Probefräsung empfohlen



## ENTDECKEN SIE DIE VIELSEITIGKEIT DER SIRO FLEXLINE!

Die SIRO FLEXLine ist die ideale Lösung für eine gleichmäßige und weiche Beleuchtung in verschiedensten Anwendungen. Dieses Silikonprofil, mit einer Breite von 6 mm und einer Höhe von 12 mm, ist perfekt für die Verwendung mit 8 mm breiten SIRO LED Bändern geeignet.

Dank ihres seitlichen Lichtkanals erzeugt die FLEXLine ein gleichmäßiges und weiches Licht, das für eine angenehme Atmosphäre sorgt. Erhalten Sie volle Kontrolle über die Lichtintensität und Farbtemperatur.

Die FLEXLine kann eingefräst oder als Aufbau verwendet werden, was ihre Installation vielseitig und unkompliziert macht. Zudem ist sie extrem hitzebeständig und damit ideal für Anwendungen im Saunabereich geeignet.

Mit einem IP67 Schutz ist die FLEXLine gegen Staub und Wasser geschützt, während ihre Enden mit Silikon abgedichtet werden können, um den IP-Wert zu erhöhen. Verfügbar in verschiedenen Längen von 450 mm bis 3000 mm und mit unterschiedlichen LED-Band-Typen, bietet die FLEXLine maximale Flexibilität für Ihre Beleuchtungsprojekte.

Entdecken Sie die Möglichkeiten der SIRO FLEXLine und konfigurieren Sie sie ganz nach Ihren individuellen Anforderungen mit unserem Lichtkonfigurator!

Artikel Nr.	Artikelbeschreibung	Lumen
SL-FLEX-AWW10W-*	9,6 Watt Diamond Stripe - 1700K - Kerzenlicht	180 Lumen
SL-FLEX-XWW10W-*	9,6 Watt Diamond Stripe - 2700K - Extrawarmweiß	280 Lumen
SL-FLEX-WW10W-*	9,6 Watt Diamond Stripe - 3000K - Warmweiß	287 Lumen
SL-FLEX-NW10W-*	9,6 Watt Diamond Stripe - 4000K - Neutralweiß	300 Lumen
SL-FLEX-HXWW10W-*	9,6 Watt GT Stripe - 2700K - Extrawarmweiß	433 Lumen
SL-FLEX-HWW10W-*	9,6 Watt GT Stripe - 3000K - Warmweiß	460 Lumen
SL-FLEX-HNW10W-*	9,6 Watt GT Stripe - 4000K - Neutralweiß	517 Lumen
SL-FLEX-DUO10W-*	9,6 Watt DUO Diamond Stripe - 2700-6000K	242 Lumen
SL-FLEX-DUOA17W-*	16,8 Watt DUO Diamond Stripe - 1700-5000K	417 Lumen
SL-FLEX-DUO17W-*	16,8 Watt DUO Diamond Stripe - 2700-6000K	484 Lumen
SL-FLEX-RGB15W-*	15 Watt RGB Diamond Stripe	183 Lumen

\*450 mm, 600 mm, 900 mm, 1200 mm, 1500 mm, 2000 mm, 2500 mm, 3000 mm

z.B.: SL-FLEX-WW10W in 1200 mm = Art.Nr. SL-FLEX-WW10W-1200

# SPOTS



## MONO MINI Einbauspot 0,8 Watt

- ▶ Einbau LED-Spot mit 0,8 Watt
- ▶ Extrem kleine Bauweise / geringe Einbautiefe
- ▶ Lumen-Output: 60 lm (Warmweiß) / 70 lm (Neutralweiß)
- ▶ 2000 mm Zuleitung mit LED Stecker weiß
- ▶ Einbauleuchte mit Ø 22 mm und 14,5 mm Höhe
- ▶ Einbaudurchmesser: 18 mm
- ▶ Farbtemperatur wahlweise mit 3000K oder 4000K
- ▶ IP 20 für den Innenraum geeignet
- ▶ Abstrahlwinkel: 45°
- ▶ in Kombination mit dem SIRO Mono RECEIVER SL-PPREC01MONO verwendbar (EIN-AUS-DIMMEN)

0,8  
Watt

A  
G F

A  
G G

CRI >80



Aluminium Natur



schwarz matt

Abbildung in Originalgröße

### Artikel Nr.

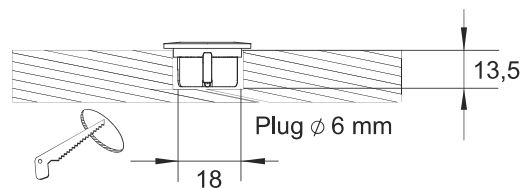
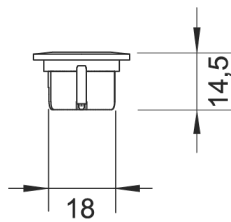
SL-SPOT08-NW1W-AL73  
SL-SPOT08-NW1W-PB12  
SL-SPOT08-WW1W-PB12

### Artikelbeschreibung

4000K SPOT (Aluminium Natur)  
4000K SPOT (schwarz)  
3000K SPOT (schwarz)

### Einsatzbereiche

- ▶ Vitrinen
- ▶ Küchennischen
- ▶ Oberböden
- ▶ Regale





## MONO & DUO Einbauspot 2,5 Watt

- ▶ Einbau LED-Spot mit 2,5 Watt
- ▶ Farbtemperatur wahlweise mit 3000K oder 4000K
- ▶ CRI >80
- ▶ Lumen-Output: 200 (WarmWeiß) bis 210 Lumen (NeutralWeiß)
- ▶ IP44 bzw. IP 20 für den Innenraum geeignet
- ▶ 2000 mm Zuleitung mit LED Stecker weiß
- ▶ Abstrahlwinkel: 120°
- ▶ Einbauleuchte mit Ø 68 mm und 12 mm Höhe
- ▶ Einbaudurchmesser: 55.57 mm
- ▶ in Kombination mit dem SIRO Mono RECEIVER SL-PPREC01MONO verwendbar (EIN-AUS-DIMMEN)

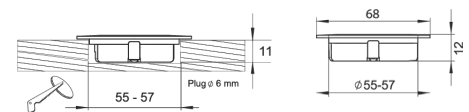


### Ein Spot - 7 Farben!

Entdecken Sie die ultimative Lösung für stilvolle Beleuchtung in jedem Raum! Unsere Spotlichter vereinen modernes Design, erstklassige Qualität und maximale Funktionalität. Bringen Sie Licht in jeden Bereich. Mit einer Vielzahl von Stilen und Farben bieten unsere Spotlichter die Flexibilität, um sich perfekt in jedes Ambiente einzufügen. Highlighten Sie Bereiche und lassen Sie Ihr Raumkonzept erstrahlen!

### Einsatzbereiche

- ▶ Vitrinen
- ▶ Regale
- ▶ Möbelkranz



#### MONO Einbauspot 2,5 Watt

#### DUO Einbauspot 2,5 Watt

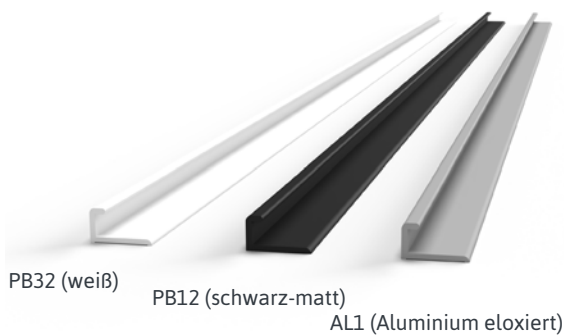
Neutralweiß / Artikel Nr.	Warmweiß / Artikel Nr.	DUO / Artikel Nr.	Farbe
SL-SPOT06-NW3W-ZN79	SL-SPOT06-WW3W-ZN79	SL-SPOT06-DUO03W-ZN79	messing schwarz gebürstet
SL-SPOT06-NW3W-ZN75	SL-SPOT06-WW3W-ZN75	SL-SPOT06-DUO03W-ZN75	eisenfarbig gebürstet matt
SL-SPOT06-NW3W-ZN21	SL-SPOT06-WW3W-ZN21	SL-SPOT06-DUO03W-ZN21	edelstahleffekt
SL-SPOT06-NW3W-ZN1	SL-SPOT06-WW3W-ZN1	SL-SPOT06-DUO03W-ZN1	chrom glänzend
SL-SPOT06-NW3W-ZN5	SL-SPOT06-WW3W-ZN5	SL-SPOT06-DUO03W-ZN5	messing glänzend
SL-SPOT06-NW3W-PB12	SL-SPOT06-WW3W-PB12	SL-SPOT06-DUO03W-PB12	schwarz
SL-SPOT06-NW3W-PB1	SL-SPOT06-WW3W-PB1	SL-SPOT06-DUO03W-PB1	weiß



# VERARBEITUNG

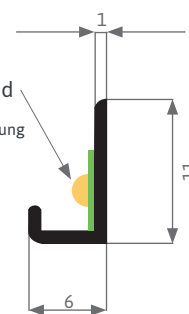
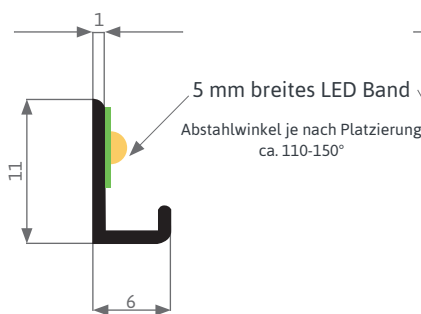
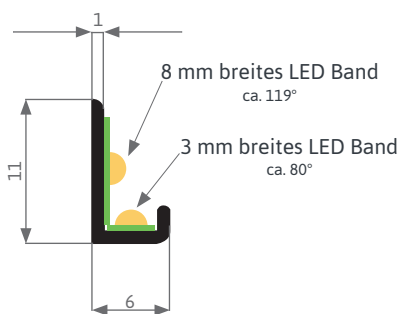


## ONE4ALL PROFILE

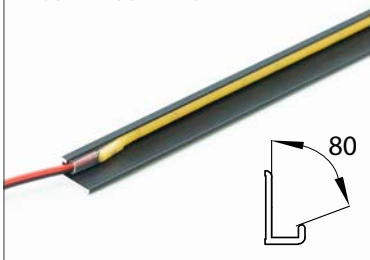


### one4all - Aluminium Profil 3 MM, 5 MM, 8 MM

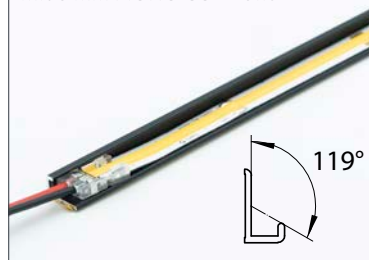
- ▶ Elegant und vielseitig einsetzbar
- ▶ Schnelle Installation durch einfaches Verkleben im Möbel - hohe Haftbarkeit des Kleberückens !
- ▶ LED Band einkleben - Kleberücken des Profils abziehen - Profil an der gewünschten Stelle aufkleben.
- ▶ Schlankes Design - passt perfekt in jede Einrichtung und ist ideal für Regale, Schränke oder Vitrinen geeignet
- ▶ Das Profil kann horizontal oder vertikal verarbeitet werden
- ▶ Verwendbar mit 3 mm SIRO COB Wire, 5 mm bzw. 8 mm breite LED Bändern.
- ▶ In Schwarz-matt (PB12), Weiß-matt (PB32) oder Alu-eloxierter (AL1) erhältlich.
- ▶ Perfekte Beleuchtung ohne Abdeckung: Unser LED-Aluprofil wurde speziell für die Möbelbeleuchtung entwickelt und bietet einen besonders für diesen Zweck geeigneten Abstrahlwinkel. Ohne Abdeckung geht kein Licht verloren und die Beleuchtung ist besonders effektiv und effizient
- ▶ In 2000 mm und 2950 mm Länge verfügbar



Verarbeitung mit 3 mm COB Wire



Verarbeitung mit 8 mm MONO COB Band



### Einsatzbereiche

- ▶ Küchenarbeitsbeleuchtung
- ▶ Sockelbeleuchtung
- ▶ indirekte Raumbeleuchtung
- ▶ Arbeitsflächenbeleuchtung
- ▶ Lichtlösung in Regalen, Schränken und Vitrinen





## SIRO one4all Profil - Der Alleskönner unter den Profilen!

Eine elegante Lösung für vielseitige Beleuchtungsanforderungen! Sie benötigen nur ein Profil, das sie sich auf Lager legen und können rasch zahlreiche Beleuchtungssituationen umsetzen. Mit seiner schlanken Bauweise und der Möglichkeit zur schnellen Installation durch einfaches Verkleben im Möbel ist das One4all Profil die ideale Wahl für Ihre stilvolle Möbelbeleuchtung.

Dank des hochwertigen Kleberrückens haftet das Profil fest an jeder Oberfläche und ermöglicht eine einfache Anbringung von LED-Bändern. Sockelbeleuchtungen, indirekte Beleuchtungen im Korpus, helle Arbeitsbeleuchtung, seitliche Beleuchtung von Hochschränken, Regale, Vitrinen,...

Das Siro One4all Profil ist vielseitig einsetzbar und kann sowohl horizontal als auch vertikal verarbeitet werden. Es ist kompatibel mit 3 mm SIRO COB Wire sowie 5 mm und 8 mm breiten LED-Bändern. Verfügbar in elegantem Schwarz-Matt, Weiß-Matt oder edlem Alu-eloxierten Finish, fügt sich das Profil nahtlos in jede Einrichtung ein und ist ideal für Regale, Schränke oder Vitrinen geeignet.

Erleben Sie perfekte Beleuchtung ohne Abdeckung - das speziell für die Möbelbeleuchtung entwickelte LED-Aluprofil bietet einen optimalen Abstrahlwinkel, sodass kein Licht verloren geht und die Beleuchtung besonders effektiv und effizient ist. Verfügbar in einer Länge von 2000 oder 2950 mm, bietet das SIRO One4all Profil die ideale Lösung für Ihre Beleuchtungsprojekte. Wir empfehlen die Montage an der Vorderseite für eine optimale Ausleuchtung des Körpers.

Entdecken Sie noch heute die Vielseitigkeit und Eleganz des Siro One4all Profils!

Artikel Nr.	Länge	Produktabmessungen (LxBxH)	Farbe	Verpackungseinheit
SL-PR148AL1-2M-V10	2000	2000 x 11 x 6 mm	Aluminium eloxiert	10
SL-PR148AL1-3M-V10	2950	2950 x 11 x 6 mm	Aluminium eloxiert	10
SL-PR148PB12-2M-V10	2000	2000 x 11 x 6 mm	schwarz-matt	10
SL-PR148PB12-3M-V10	2950	2950 x 11 x 6 mm	schwarz-matt	10
SL-PR148PB32-2M-V10	2000	2000 x 11 x 6 mm	weiß-matt	10
SL-PR148PB32-3M-V10	2950	2950 x 11 x 6 mm	weiß-matt	10

# VERARBEITUNG



## FLIPLENS FÜR 3 MM

### SIRO FLIPLENS - präzise Lichtführung / tolle Ergebnisse!

Die SIRO FLIPLens ist die perfekte Lösung für eine präzise und effektive Lichtsteuerung in Ihren Beleuchtungsprojekten. Diese optischen Silikonabdeckungen bieten klare und opale Lichtbrechungsoptionen, die Ihnen eine Vielzahl von Möglichkeiten für die Gestaltung Ihrer Beleuchtung bieten.

#### **Eine Silikonabdeckung - viele beeindruckende Optionen.**

Mit einer Klaroptik, die mit einem 3,2 mm breiten Sägeblatt verarbeitet werden kann, und einer Opaloptik, die mit einer 4 mm breiten Schnitt- oder Fräsbreite verarbeitet werden kann, ermöglichen die FLIPLens verschiedene Abstrahlwinkel durch unterschiedliche Schnitttiefen. Dadurch können Sie das Licht genau dort lenken, wo Sie es benötigen.

Ein weiterer Vorteil der FLIPLens ist ihre Dichtfunktion der Schnittkante, die eine optimale Lichtausbeute gewährleistet und gleichzeitig für eine ästhetisch ansprechende Optik sorgt. Sie können die FLIPLens in Kombination mit 3 mm breiten SIRO LED WIRE verwenden, um beeindruckende Lichteffekte zu erzeugen. Die gewünschte Länge der FLIPLens kann ganz einfach mit einer Schere oder einem Messer abgeschnitten werden, was ihre Anpassung an verschiedene Projekte besonders einfach macht. Mit einer hohen Lichtdurchlässigkeit von 99% für die Klarvariante und 75% für die Opalvariante bieten die FLIPLens eine hervorragende Lichtqualität für jede Anwendung.

Entdecken Sie die vielfältigen Einsatzmöglichkeiten der SIRO FLIPLens und bringen Sie Ihr Beleuchtungsprojekt auf das nächste Level!

### Stempelroller für FLIPLens & LED WIRE

Einrollen von 3mm breiten MONO COB Wire Led Bändern für flächenbündiges Verarbeiten.

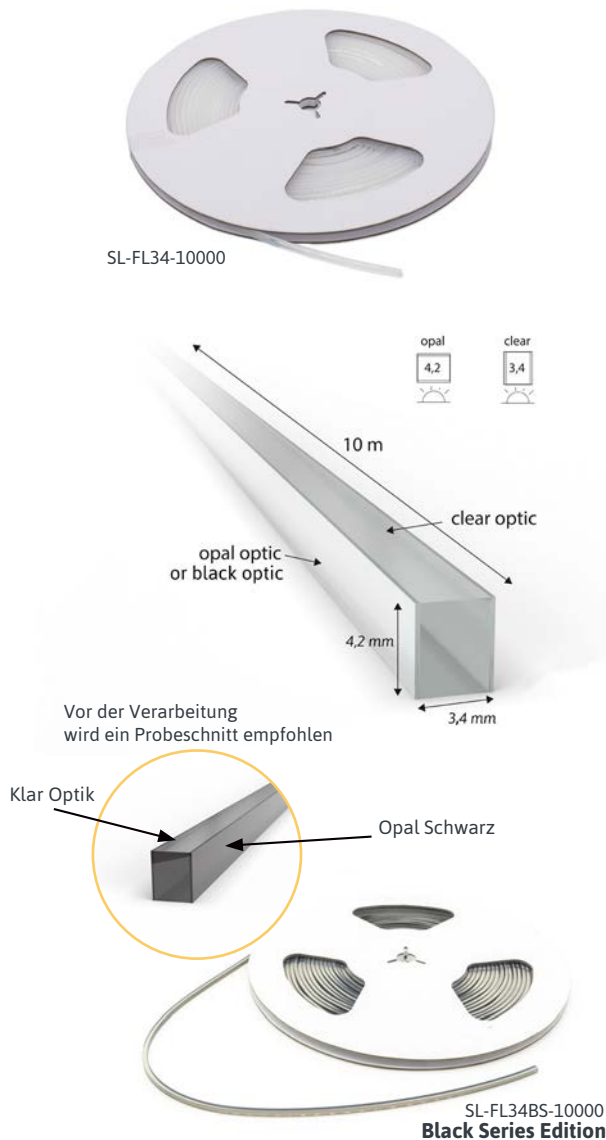


Artikel Nr.

SL-TOOL-FL01



## FLIPLENS - optische Siliconabdeckung für 3 mm SIRO LED WIRE



- ▶ optische Siliconabdeckung mit klarer und opaler Lichtbrechung
- ▶ Klaroptik mit 3,2 mm breitem Sägeblatt zu verarbeiten
- ▶ Opaloptik mit 4 mm Schnitt- bzw. Fräsbreite zu verarbeiten
- ▶ verschiedene Abstrahlwinkel durch unterschiedliche Schnitttiefen
- ▶ FLIPLens ermöglicht eine Dichtfunktion der Schnittkante
- ▶ in Kombination mit 3 mm breiten SIRO LED WIRE zu verwenden
- ▶ gewünschte Länge kann mittels Schere oder Messer abgeschnitten werden
- ▶ Verpackungseinheit: 1 Stück
- ▶ Gesamtlänge:..... 10.000 mm
- ▶ Breite „Klar“:..... 3,4 mm
- ▶ Breite „Opal“ oder „Schwarz“:..... 4,2 mm
- ▶ Lichtdurchlässigkeit „Klar“ .....99%
- ▶ Lichtdurchlässigkeit „Opal“ ..... 75%

### Einfrästiefe & Abstrahlwinkel

	KLAR	OPAL
▶ 3,2 x 5 mm:.....	- 65°	-160°
▶ 3,2 x 7 mm:.....	- 45°	-160°
▶ 3,2 x 9 mm:.....	- 25°	-160°

### Empfohlene Breite und Tiefe für flächenbündigen Einbau

- ▶ 3,2 x 6 mm..... Klare Optik
- ▶ 3,8 x 6 mm:..... Opal / Schwarz Optik

Artikel Nr.	Länge	Breite Klar	Breite Opal / Schwarz
SL-FL34-10000	10.000 mm	3,4 mm	4,2 mm
SL-FL34BS-10000	10.000 mm	3,4 mm	4,2 mm

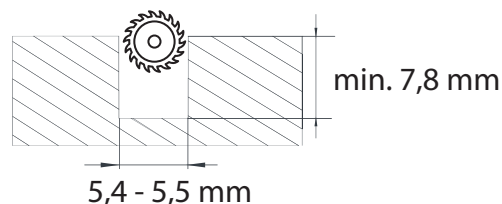
# VERARBEITUNG



## FLIPLENS FÜR 5 MM

### FLIPLENS - optische Silikonabdeckung für 5 mm SIRO LED WIRE

- ▶ optische Silikonabdeckung mit klarer und opaler Lichtbrechung
- ▶ Klaroptik bzw. Opaloptik mit 5,4 - 5,5 mm Schnitt- bzw. Fräsbreite zu verarbeiten
- ▶ verschiedene Abstrahlwinkel durch unterschiedliche Schnitttiefen
- ▶ FLIPLens ermöglicht eine Dichtfunktion der Schnittkante
- ▶ in Kombination mit 5 mm breiten LED zu verwenden
- ▶ gewünschte Länge kann mittels Schere oder Messer abgeschnitten werden
- ▶ Verpackungseinheit: 1 Stück
- ▶ Gesamtlänge: 10.000 mm
- ▶ Breite „Klar“ 5,6 mm (+/- 0,2 mm)
- ▶ Breite „Opal“ / „Schwarz“ 5,6 mm (+/- 0,2 mm)
- ▶ Lichtdurchlässigkeit „Klar“ 99% | 60%
- ▶ Lichtdurchlässigkeit „Opal“ 75% | 25%



SL-FL5658-10000



SL-FL5658BS-10000

Artikel Nr.	Länge	Breite	Farbe
SL-FL5658-10000	10.000 mm	5,6 x 5,6 mm	Klar
SL-FL5658BS-10000	10.000 mm	5,6 x 5,6 mm	Opal / Schwarz

### Stempelroller für FLIPLens



#### Artikel Nr.

SL-TOOL-FL01



**EXPRESS FÜR 5 MM**

## **EXPRESS LED CONNECTION SYSTEM FÜR 5 MM BÄNDER - EINFACHER GEHTS NICHT**

**EXPRESS**<sup>5</sup>  
LED CONNECTION SYSTEM

Das ist die Zukunft der Beleuchtungsinstallation. Das Clip-System ermöglicht eine schnelle und sichere Befestigung der LED-Bänder ohne löten. Einfach die Clips an den gewünschten Stellen anbringen, das LED-Band einclippen und mit der Zange verbinden. Durch die Anschlussleitungen, Band zu Band Verbinder und Band Ecke Verbinder wird die Installation noch einfacher und flexibler.

### **Die Vorteile liegen auf der Hand:**

- ▶ Einfache Installation ohne Schrauben oder Kleben
- ▶ Schnelle Verbindung der LED-Bänder dank des Clip-Systems
- ▶ Individuelle Anpassung an jede Anwendung
- ▶ Zuverlässige Verbindung für eine langfristige Nutzung



### **ANSCHLUSSLEITUNGEN 500 & 2000 MM**

Leitung (2-polig) für 5 mm breite LED Bänder, AWG 20, max 3A

Artikel Nr.	Länge
SL-CLIP2S-DB500S-V5	500 mm
SL-CLIP2S-DB2000S-V5	2.000 mm



### **BAND ZU BAND VERBINDER**

Band zu Band Verbinder für 5 mm breite LED Bänder, max. 3A

Artikel Nr.	Verpackungseinheit
SL-CLIP2S-SS-V5	5 Stk



### **BAND-ECKE-BAND VERBINDER**

Eck-Verbindung für 5 mm breite LED Bänder, max. 3A

Artikel Nr.	Verpackungseinheit
SL-CLIP2S-SWS-V5	5 Stk

# VERARBEITUNG



## EXPRESS FÜR 8 MM

### EXPRESS LED CONNECTION SYSTEM FÜR 8 MM BÄNDER



- ▶ universell einsetzbar, mit 8 mm breiten SIRO MONO (Single Color) LED Bändern:  
COB - GT High Efficiency - DIAMOND - XXL Serie
- ▶ Flache Bauweise der Clips ermöglicht vielfältigen Einsatz innerhalb der Aluminiumprofile.
- ▶ lötfreie Montage, einfache Kontaktierung durch Verpressen von LED Band und Verbinder
- ▶ dauerhafte, sichere Verbindung, ermöglicht innerhalb von wenigen Sekunden LED Bänder absolut zuverlässig (vgl. mit einer Lötverbindung) zu verbinden und anzuschließen
- ▶ schnelle Wartungshilfe für defekte oder ältere LED Band Segmente
- ▶ unterbrechungsfreie Lichtverlängerung mit Band zu Band Verbinder

#### EINFACHE INSTALLATION:

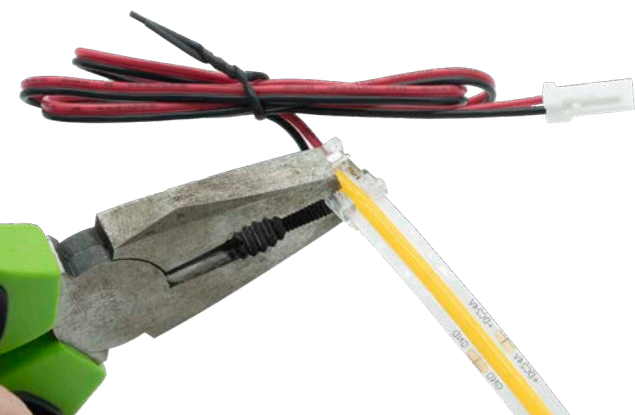
Sparen Sie Zeit und Mühe dank der unkomplizierten Installation des Express LED Connection Systems.

#### ZUVERLÄSSIGE VERBINDUNG:

Genießen Sie eine stabile und sichere Verbindung für eine kontinuierliche Beleuchtungserfahrung.

#### FLEXIBILITÄT:

Passen Sie Ihre LED-Beleuchtung nach Ihren Vorstellungen an.



#### Artikel Nr.

#### Artikelbeschreibung

SL-CAB2-5000	1 x 5 Meter Kabel 2polig
SL-CAB2-25000	1 x 25 Meter Kabel 2polig
SL-CAB2-IC-V5	5 x I-Konnectoren
SL-CAB2-TC-V5	5 x T-Konnectoren
SL-CLIP2-DB500S-V5	5 x LED Band Anschlusskabel 500 mm
SL-CLIP2-DB2000S-V5	5 x LED Band Anschlusskabel 2000 mm
SL-CLIP2-SC60S-V5	5 x LED Band-Kabel-Band Verbinder
SL-CLIP2-SS-V5	5 x LED Band zu Band Verbinder
SL-CLIP2-SWS-V5	5 x LED Band Ecke Band Verbinder



scan for video

## LED Band Anschlusskabel 500 mm & 2000 mm

- ▶ Anschlusskabel 8 mm breite SIRO COB Bänder
- ▶ Kabellänge: 500 mm oder 2000 mm mit SIRO MONO Stecker
- ▶ max. 3A (72 Watt @ 24V DC)
- ▶ Verpackungsgröße 5 Stk.



### Artikel Nr.

### Artikelbeschreibung

SL-CLIP2-DB500S-V5	5 x LED Band Anschlusskabel 500 mm
SL-CLIP2-DB2000S-V5	5 x LED Band Anschlusskabel 2000 mm

## LED Band zu Band Verbinder

- ▶ LED Band zu Band Verbinder für 8mm breite SIRO COB Bänder
- ▶ unterbrechungsfreie Verlängerung von COB Band Segmenten
- ▶ max. 3A (72 Watt @ 24V DC)
- ▶ Verpackungsgröße 5 Stk.



### Artikel Nr.

### Artikelbeschreibung

SL-CLIP2-SS-V5	5 x LED Band zu Band Verbinder für 8 mm
----------------	---

## LED Band Ecke Band Verbinder

- ▶ LED Band Ecke Band Verbinder für 8mm breite SIRO COB Bänder
- ▶ max. 3A (72 Watt @ 24V DC)
- ▶ Verpackungsgröße 5 Stk.



### Artikel Nr.

### Artikelbeschreibung

SL-CLIP2-SWS-V5	5 x LED Band zu Band Verbinder für 8 mm
-----------------	---

## T-VERBINDER

SL-CAB2-TC-V5

T-Verbinder für 2-polige Leitung

## I-VERBINDER

SL-CAB2-IC-V5

I-Verbinder für 2-polige Leitung







Ein individuelles Beleuchtungssystem zu erstellen war noch nie leichter.

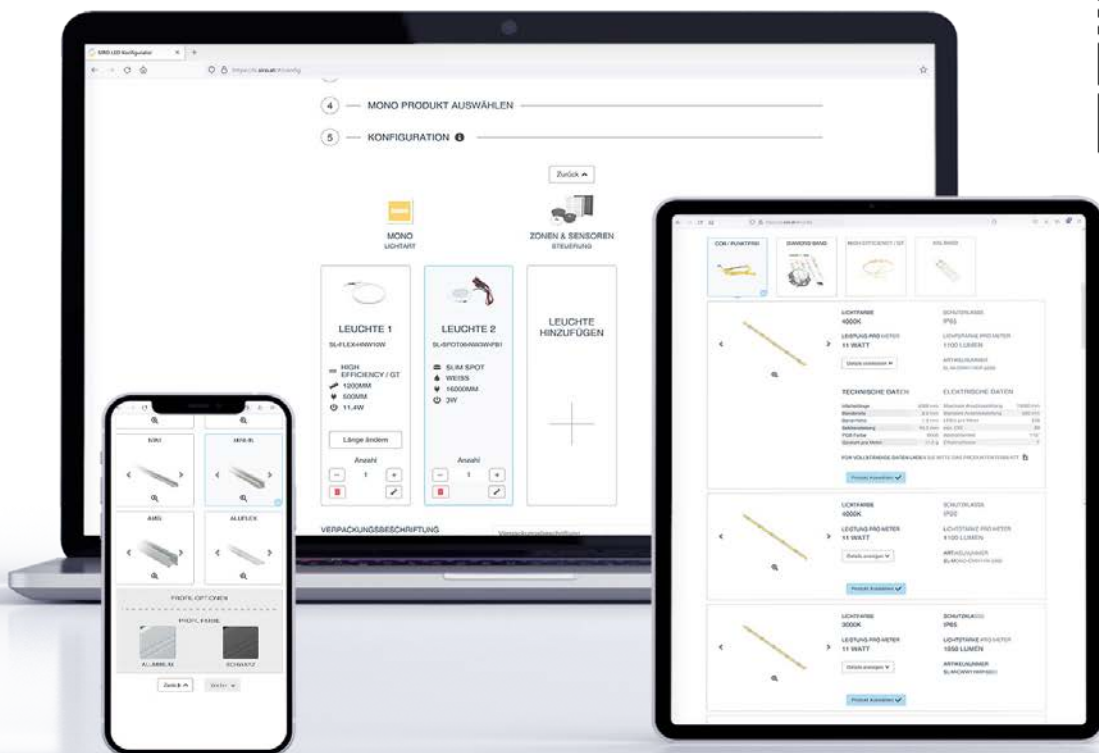
Mit dem neuen Lichtkonfigurator von SIRO erhalten Sie ein vielseitiges Tool, mit dem Sie Ihr steckerfertiges LED-Lichtsystem schnell und einfach planen können, und das ganz ohne Vorkenntnisse.

Komplettsysteme, Leuchten auf Maß oder Offerte für die Angebotsphase - Sie geben Ihre Produktwünsche ein und erhalten danach umgehend einen Systempreis sowie eine Zusammenfassung aller Komponenten mit Maßzeichnungen und Stücklisten zur Weiterverarbeitung im PDF-Format.

Klingt einfach, ist es auch. Probieren Sie es aus und erstellen Sie Ihr eigenes SIRO-Lichtsystem nach Maß!

Weitere Lichtprodukte sowie unseren Konfigurator finden Sie auf: [www.siro-led.at](http://www.siro-led.at)

## LICHTSYSTEM NACH MAß MIT PERSÖNLICHEM KONFIGURATOR





SIRO Beschläge u. Metallwarenfabrik Ges.m.b.H. | Spielfeldstraße 12 | A-4452 Ternberg | Austria  
Tel: +43.(0)7256.6020.0 | Fax: +43.(0)7256.8932 | E-Mail: [office@siro.at](mailto:office@siro.at) | [www.siro-led.at](http://www.siro-led.at)